



PREFET DE LA RÉGION BRETAGNE

Arrêté n°ZPPA-2015-0013

portant création ou modification de zone(s) de présomption de prescription archéologique dans la commune de Carnac (Morbihan)

Le préfet de la région Bretagne,
Préfet d'Ille et Vilaine

Vu le code du patrimoine, notamment son livre V, articles L.522-3 à L.522-5 et sa partie réglementaire, articles R.523-1 à R.523-8, ainsi que le livre VI, article L.621-9 ;

Vu le code de l'urbanisme, notamment les articles L.121-1, R.111-4, R.121-2, R.421-23, R.423-3, R.423-7 à R.423-9, R.423-24, R.423-59, R.423-69, R.425-31, R.423-69 ;

Vu le code l'environnement, notamment l'article L. 122-1 ;

Vu le décret n° 2004-374 du 29 avril 2004 modifié relatif aux pouvoirs des préfets, à l'organisation et à l'action des services de l'État dans les régions et les départements ;

Vu le décret du 14 juin 2013 portant nomination de M. Patrick STRZODA, préfet de la région Bretagne, préfet de la zone de défense et de sécurité Ouest, préfet d'Ille et Vilaine ;

Vu l'avis de la Commission interrégionale de la recherche archéologique Ouest en date du 09/12/2014 ;

Considérant d'une part la présence de vestiges archéologiques identifiés et recensés sur le territoire communal et la présence de secteurs sensibles susceptibles de receler des vestiges archéologiques de différentes périodes, et d'autre part la nécessité d'assurer la prise en compte de ces éléments du patrimoine dans plusieurs zones du territoire de la commune de Carnac, Morbihan, concernée par le présent arrêté ;

Sur proposition du directeur régional des affaires culturelles ;

ARRETE

Article 1 : sur le territoire de la commune de Carnac, Morbihan, sont délimitées des zones de présomption de prescription archéologique, répertoriées dans un tableau annexé au présent arrêté.

Ces zones sont localisées sur une carte de la commune, à l'échelle cadastrale, également annexée au présent arrêté.

Article 2 : dans ces zones toutes les demandes, déclarations listées ci-dessous doivent être transmises au préfet de la région Bretagne (Direction régionale des affaires culturelles de Bretagne, service régional de l'archéologie, 6 rue du Chapitre CS 24405, 35044 RENNES cedex) afin qu'elles soient instruites au titre de l'archéologie préventive dans les conditions définies par le code du patrimoine, sans seuil de superficie ou de profondeur :

- permis de construire en application de l'article L. 421-1 du code de l'urbanisme ;

- permis d'aménager en application de l'article L. 421-2 du code de l'urbanisme ;
- permis de démolir en application de l'article L. 421-3 du code de l'urbanisme ;
- décision de réalisation de zone d'aménagement concerté en application des articles R. 311-7 et suivants du code de l'urbanisme ;
- réalisation de zones d'aménagement concerté créées conformément à l'article L. 311-1 du code de l'urbanisme ;
- opérations de lotissement régies par les articles R. 442-1 et suivants du code de l'urbanisme ;
- travaux, installations et aménagements soumis à déclaration préalable en application de l'article R. 523-5 du code du patrimoine et R.421-23 du code de l'urbanisme ;
- aménagements et ouvrages dispensés d'autorisation d'urbanisme, soumis ou non à une autre autorisation administrative, qui doivent être précédés d'une étude d'impact en application de l'article L. 122-1 du code de l'environnement ;
- travaux sur les immeubles classés au titre des monuments historiques qui sont dispensés d'autorisation d'urbanisme mais sont soumis à autorisation en application de l'article L. 621-9 du code du patrimoine ;
- travaux d'affouillement, de nivellement ou d'exhaussement de sol liés à des opérations d'aménagement ;
- travaux d'arrachage ou de destruction de souches ;
- travaux de création de retenues d'eau ou de canaux d'irrigation.

Article 3 : le préfet de la région Bretagne peut, lorsqu'il dispose d'informations lui indiquant qu'un projet qui ne lui est pas transmis est néanmoins susceptible d'affecter des éléments du patrimoine archéologique, demander au maire de lui communiquer le dossier en cours d'instruction.

Article 4 : le maire de la commune ou toute autre autorité compétente pour délivrer une autorisation, peut saisir le préfet de la région Bretagne d'un projet dont la transmission n'est pas obligatoire, en se fondant sur des éléments de localisation du patrimoine archéologique dont il a connaissance.


Article 5 : le présent arrêté est exécutoire à compter de sa publication au recueil des actes administratifs de la préfecture du département du Morbihan.

Article 6 : le présent arrêté et ses annexes (liste des zones de présomption de prescription archéologique et carte de la commune de Carnac) seront tenus à disposition du public à la mairie de Carnac et à la Direction régionale des affaires culturelles de Bretagne, service régional de l'archéologie.

Article 7 : le directeur régional des affaires culturelles et le maire de la commune de Carnac sont chargés, chacun en ce qui le concerne, de l'exécution du présent arrêté. Le maire de la commune de Carnac procédera à son affichage pendant un mois en mairie à compter de sa réception.

Rennes, le 16/04/2015

Pour le Préfet, et par délégation,
Le directeur des affaires régionales culturelles


Jean-Loup LECOQ



N°Enregistrement : 1553
Original : *ulba*
Copie : *PC/SL/ND/ST/D6S*
Action : *(dossier à l'urbanisme)*
Réponse : *ulba*

PRÉFET DE LA RÉGION BRETAGNE

Direction régionale
des affaires culturelles

Service régional de l'archéologie

Affaire suivie par
Christine Boujot

Poste : 02 99 84 59 08
christine.boujot@culture.gouv.fr



Rennes, le 09/06/2015

Le Préfet de la région Bretagne,

au

Maire de Carnac
Mairie – Service de l'urbanisme

*+ 1^{er} page et copie
au maire et au
mairie*

Réf : SRA / 15-590

Objet : arrêté portant création ou modification de zones de présomption de prescriptions archéologiques sur la commune de Carnac

Réf : n° ZPPA-2015-0013

P.J. : Arrêté et ses annexes

Veuillez trouver ci-joint, pour affichage et mise en application, l'arrêté du préfet de la région Bretagne signé le 16/04/2015 et publié au recueil administratif spécial n° 21- juin 2015 de la préfecture du Morbihan portant modification ou création de zones de présomption de prescriptions archéologiques, pris en application du code du patrimoine, notamment son livre V.

Cet arrêté prévoit que les demandes d'autorisations d'urbanisme (PC, PD, ITD, autorisations de lotir, décisions de réalisation de ZAC) situées à l'intérieur des zones définies soient communiquées au préfet de Région (Direction Régionale des Affaires Culturelles, service régional de l'archéologie), qui pourra prescrire les mesures d'archéologie préventive prévues par le code du patrimoine.

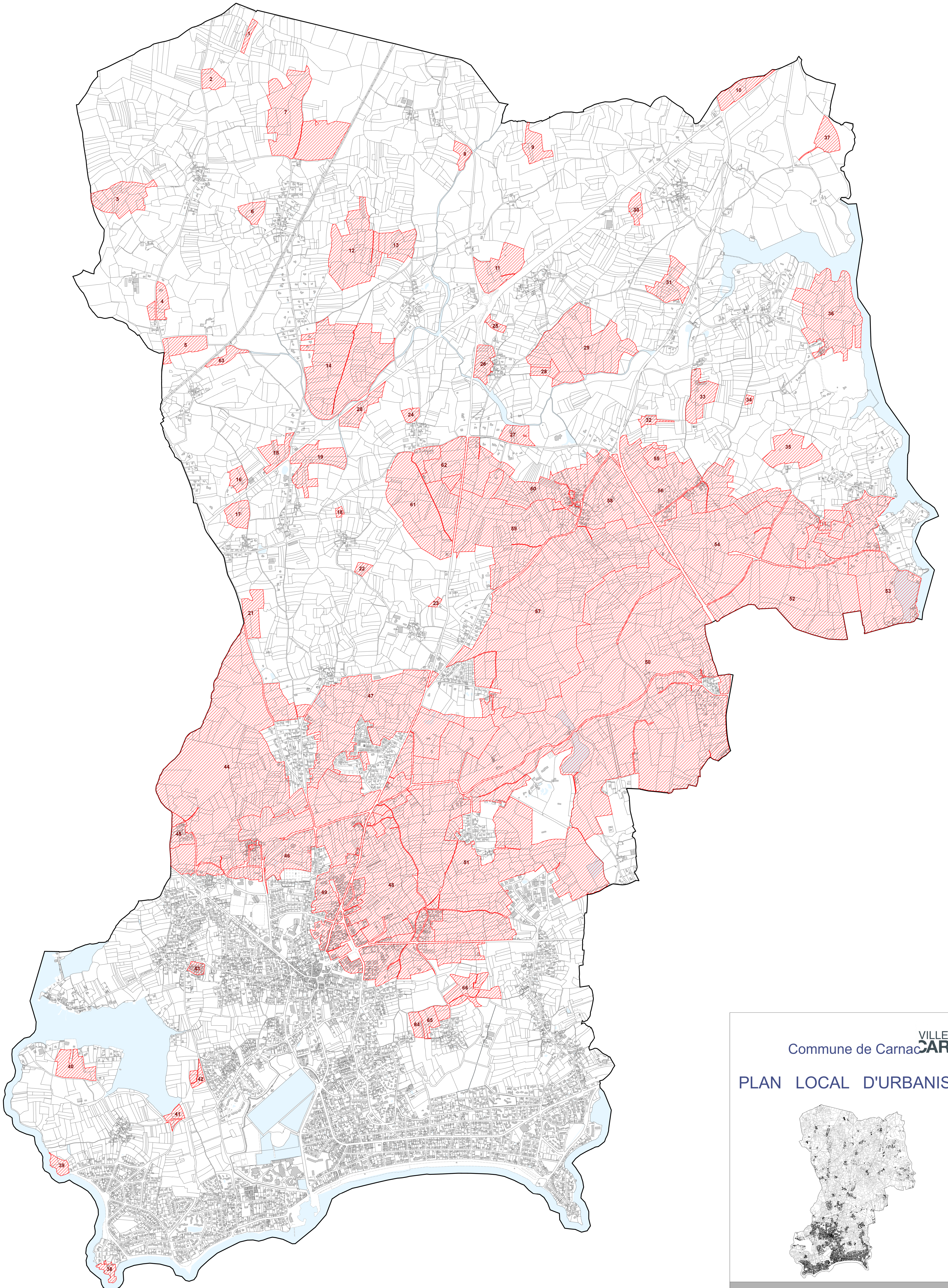
Si votre commune dispose déjà d'un Plan Local d'Urbanisme, les zones définies par l'arrêté ci-joint sont identiques à celles qui apparaissent sur ce document d'urbanisme. Elles n'impliquent donc pas de mesures nouvelles au titre de l'archéologie, hormis l'obligation de saisine du préfet de région-Direction Régionale des Affaires Culturelles de Bretagne. En ce sens, la mise en application de ces zonages par arrêté préfectoral vise à sécuriser les procédures, en particulier pour les services en charge de l'instruction des documents d'urbanisme.

Par ailleurs, je vous rappelle qu'en dehors des zones délimitées par le présent arrêté, les projets de ZAC et de lotissement affectant une superficie supérieure ou égale à 3 hectares demeurent régis par l'article R523-4 du code du patrimoine et doivent être communiqués au Préfet de la Région (Direction Régionale des Affaires Culturelles, service régional de l'archéologie).

Mes services restent à votre disposition afin de vous apporter tous les renseignements complémentaires que vous jugerez utiles.

Le Préfet de la région Bretagne
Par délégation,
Le Directeur régional des affaires culturelles
Pour le Directeur régional

Stéphane DESCHAMPS
Conservateur régional de l'archéologie

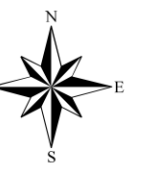


VILLE de 
Commune de Carnac

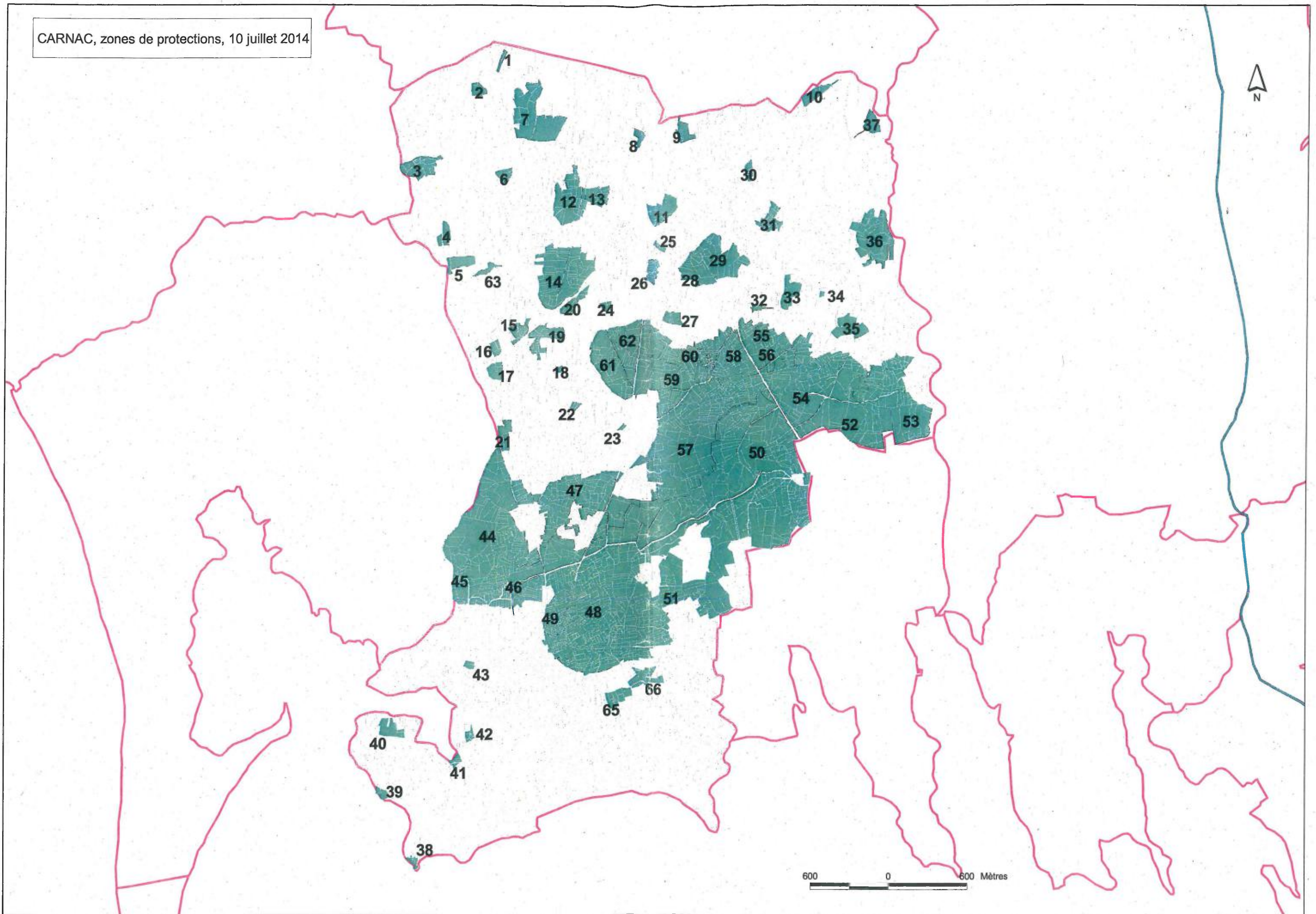
PLAN LOCAL D'URBANISME



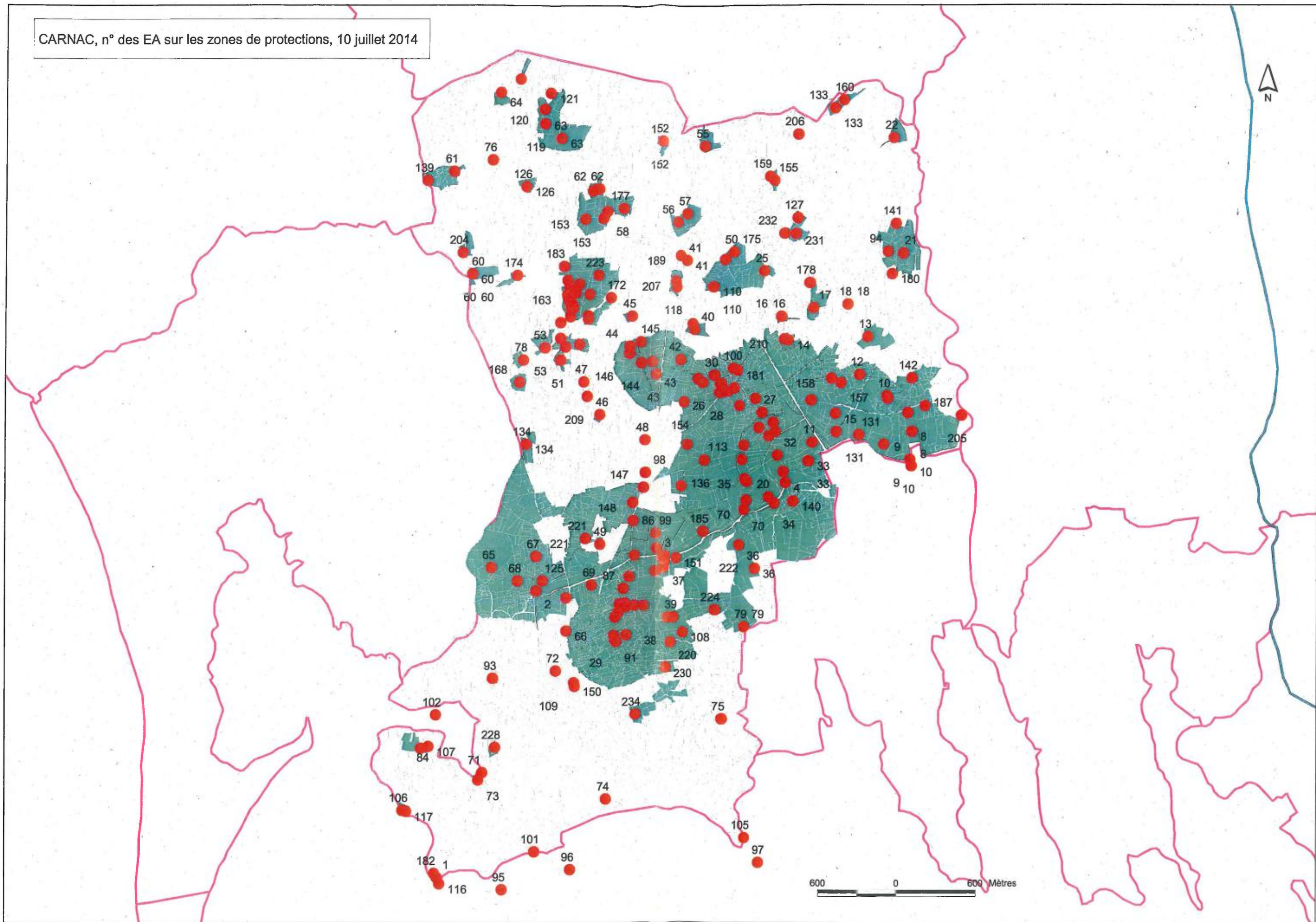
Zones Archéologiques

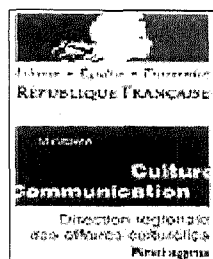


CARNAC, zones de protections, 10 juillet 2014



CARNAC, n° des EA sur les zones de protections, 10 juillet 2014





Liste des entités archéologiques

D.R.A.C BRETAGNE
Service régional de
l'archéologie

mercredi 09 juillet 2014

CARNAC

Numéro site	Nom du site (IGN)	Références cadastrales	Vestiges	Période début	Période fin	Intérêt patrimonial	Sanctions
1	SAINT-COLOMBAN	2012 : AW.301; D.P.M;	campement	Paléolithique	Paléolithique	2	
2	LE MENEZ	2012 : AC. 71 ; BH. 39 ; BI. 65 ; BI. 66 ; BI. 156 ; BI. 157 à 163 ; BI. 216 ; BI. 248 ; BI. 906 ; BI. 907 ; MI. 120 à 122 ; MI. 135 ; N2. 856 à 864; N2. 1182 à 1184	bloc	Néolithique	Néolithique	2	Classement MH
			groupe de menhirs	Néolithique	Néolithique	2	Classement MH
3	KERMARIO	2012 : H1.193.;H1.194.;H1.195.;M1.140.;M1.141.;M1.78.;M1.79.M1.125. M1.66.M1.67. M1.82. M1.84.	groupe de menhirs	Néolithique	Néolithique	2	Classement MH
4	KERLESCAN	2012: AB.3.;AB.31.;AB.32.;AB.33.;AB.34.;A B.35.;	groupe de menhirs	Néolithique	Néolithique	2	Classement MH
5	KERIAVAL	2012 :OE1.138;OE1.139.;	groupe de menhirs	Néolithique	Néolithique	2	Classement MH

1 : Zone soumise à l'application des procédures d'archéologie préventive du Livre V du code du patrimoine.

-2=Secteur soumis à l'application de la loi 2001-44, relative à l'archéologie préventive et classement en zone N au P.L.U.

Numéro	Commune	Relevés	Monument	Époque	Période	Nombre patrimonial	Statut
6	KERIAVAL	2012 :OE1.496.;OE1.497.;	construction	Néolithique	Néolithique	2	Classement MH
			dolmen	Néolithique	Néolithique	2	Classement MH
7	CRUCUNY	2012 :OE1.329.;OE1.331.;OE1.332.;	groupe de menhirs	Néolithique	Néolithique	2	Classement MH
8	LE LAC	2000 :OG2.960.;	architecture funéraire	Néolithique	Néolithique	2	
			butte	Néolithique	Néolithique	2	
9	LE LAC	2012 :OG2.966.;	dolmen	Néolithique	Néolithique	1	
			dolmen	Néolithique	Néolithique	1	
10	CASTELLIC	2012 :OG2.1670.1671.;	dolmen	Néolithique	Néolithique	1	
11	KERLESCAN	2012 :OG2.1169;OG2.1170;	groupe de menhirs	Néolithique	Néolithique	2	Classement MH
12	KERLAGAD	2000 :OG2.604.	butte	Néolithique	Age du bronze	2	Classement MH
			dolmen	Néolithique	Age du bronze	2	Classement MH
13	KERLAGAD	2000 :OG2.1176;	menhir	Néolithique	Néolithique	2	Classement MH

1 : Zone soumise à l'application des procédures d'archéologie préventive du Livre V du code du patrimoine.

-2=Secteur soumis à l'application de la loi 2001-44, relative à l'archéologie préventive et classement en zone N au P.L.U.

Id de site	Libé d'écriture IGH	Références cadastrales	Qualités	Période début	Période fin	Intérêt patrimonial	Servitudes
14	KERGUEAREC	2012 :OG2.441.;OG2.442.;OG2.443.;OG2.447.;	butte	Néolithique	Néolithique	2	Classement MH
			dolmen	Néolithique	Néolithique	2	Classement MH
15	BOIS DE KERGUEAREC	2012 :OG2.982.;	tumulus	Néolithique	Néolithique	2	Classement MH
16	KERGUEAREC	2000 : OG1.1177. 1178.	construction	Néolithique	Néolithique	2	Classement MH
			dolmen	Néolithique	Néolithique	2	Classement MH
17	KERGUEAREC	2012 : OG1.325. 326.1135.	construction	Néolithique	Néolithique	2	Classement MH
			dolmen	Néolithique	Néolithique	2	Classement MH
18	KERGUEAREC	2000 : OG1.197.	construction	Néolithique	Néolithique	2	
			dolmen	Néolithique	Néolithique	2	
19	KERIAVAL	2012 :OE1.139.;E1.140.;	groupe de menhirs	Néolithique	Néolithique	2	Classement MH

1 : Zone soumise à l'application des procédures d'archéologie préventive du Livre V du code du patrimoine.

-2=Secteur soumis à l'application de la loi 2001-44, relative à l'archéologie préventive et classement en zone N au P.L.U.

Numéro	Nom du site	Relevés archéologiques	Contexte	Chronologie	Période (M)	Nombre d'éléments	Statut
20	LE MANIO	2000 :OH1.190.;	architecture funéraire	Néolithique	Néolithique	2	Classement MH
			butte	Néolithique	Néolithique	2	Classement MH
21	LE LIZO	2012 :OGI. 120 ; OGI. 121 ; OGI. 138 ; OGI. 139 ; OGI. 140 à OGI. 145 ; OGI. 150	enceinte	Néolithique	Néolithique	2	Classement MH
22	KERVIHAN	2012 : oC1.214.;	dolmen	Néolithique	Néolithique	2	
23	KERGOURET	1971 :Non loc;	dolmen	Néolithique	Néolithique	1	
24	COET ER HOUR	1971 :Non loc;	dolmen	Néolithique	Néolithique	1	
25	KERBOSPERN	2012 :Non loc; Fl. 152	dolmen	Néolithique	Néolithique	1	
26	LE MOUSTOIR	2012 :OF2. 605.	menhir	Néolithique	Néolithique	2	
27	LE MOUSTOIR	2012 :OH1.72.;	dolmen	Néolithique	Néolithique	2	Classement MH
28	LE MOUSTOIR	2012 :OF2.565.;OF2.566.;	tumulus	Néolithique	Néolithique	2	Classement MH

1 : Zone soumise à l'application des procédures d'archéologie préventive du Livre V du code du patrimoine.

-2=Secteur soumis à l'application de la loi 2001-44, relative à l'archéologie préventive et classement en zone N au P.L.U.

Id de site	Commune (GEM)	Références cadastrales	Vestiges	Période début	Période fin	Intérêt patrimonial	Servitudes
29	CLOUCARNAC	2012:AD1.144.;	butte	Néolithique	Néolithique	2	Classement MH
			tumulus	Néolithique	Néolithique	2	Classement MH
30	LE MOUSTOIR	2012:OF2.574.;	menhir	Néolithique	Néolithique	2	Classement MH
31	KERLESCAN	2012:AB1.3.;	butte	Néolithique	Néolithique	2	Classement MH
			tumulus	Néolithique	Néolithique	2	Classement MH
32	KERLESCAN	2012:OHI. 177 ; OHI. 178 ; OHI. 180 ; OHI. 181 ; OHI. 182 ; OHI. 183 ; OHI. 273 ; OHI. 274.;OH1.311.;OH1.313.	bloc	Néolithique	Néolithique	2	Classement MH
			groupe de menhirs	Néolithique	Néolithique	2	Classement MH
33	KERLESCAN	2012:AB1.197.;	allée sépulcrale	Néolithique	Néolithique	2	Classement MH
			construction	Néolithique	Néolithique	2	Classement MH

1 : Zone soumise à l'application des procédures d'archéologie préventive du Livre V du code du patrimoine.

-2=Secteur soumis à l'application de la loi 2001-44, relative à l'archéologie préventive et classement en zone N au P.L.U.

Numéro	Commune	Relevé de l'Inventaire	Monument	Historique	Période (n)	Statut patrimonial	Remarques
34	LE MANIO	2012 :AB1.265.;	dolmen	Néolithique	Néolithique	2	
35	LE MANIO	2012 :OH.197.;	architecture funéraire	Néolithique	Néolithique	2	Classement MH
			butte	Néolithique	Néolithique	2	Classement MH
36	KERCADO	2012 : AC1.213.	construction	Néolithique	Néolithique	2	Classement MH
			tumulus	Néolithique	Néolithique	2	Classement MH
37	KERMARIO	2012 :OM1.78.	construction	Néolithique	Néolithique	2	Classement MH
			dolmen	Néolithique	Néolithique	2	Classement MH
38	KERLUIR	2012 : AC1.404.	bloc	Néolithique	Néolithique	2	Classement MH
			menhir isolé	Néolithique	Néolithique	2	Classement MH
39	KERLUIR	2012 : AC1.170.	dolmen	Néolithique	Néolithique	2	Classement MH

1 : Zone soumise à l'application des procédures d'archéologie préventive du Livre V du code du patrimoine.

-2=Secteur soumis à l'application de la loi 2001-44, relative à l'archéologie préventive et classement en zone N au P.L.U.

N° de site	Lieu dit/cote IGN	Relation(s) cadastrales	Vestiges	période début	Période fin	Intérêt patrimonial	Servitudes
40	MANE BRIZIL	2012 :OF2.815. 816.	dolmen	Néolithique	Néolithique	2	Classement MH
41	COËTATOUZ	2012 : OD1.216.	construction	Néolithique	Néolithique	2	Classement MH
			dolmen	Néolithique	Néolithique	2	Classement MH
42	LANN GRAVO	2012 :OF2.432.;OF2.949.;	dolmen	Néolithique	Néolithique	2	
43	CRUCUNY	2012 :OF2.373.;OF2.374.;	architecture funéraire	Néolithique	Néolithique	2	
			butte	Néolithique	Néolithique	2	
44	CRUCUNY	2012 : OF2.360.	bloc	Néolithique	Néolithique	2	Classement MH
			groupe de menhirs	Néolithique	Néolithique	2	Classement MH
45	CRUCUNY	2012 :OE1.289.;	tumulus	Néolithique	Néolithique	2	Classement MH
46	NAUTERIO	2012 :ON1.269.;	dolmen	Néolithique	Néolithique	1	
47	NAUTERIO	2012 :ON1.182.;	dolmen	Néolithique	Néolithique	2	
48	LE NIGNOL	2012 :ON1.1012;N1.309.;	architecture funéraire	Age du fer	Age du fer	1	
			butte	Age du fer	Age du fer	1	
49	KERABUS	2012 :ON2.1506.;	tumulus	Age du bronze	Age du bronze	2	

1 : Zone soumise à l'application des procédures d'archéologie préventive du Livre V du code du patrimoine.

-2=Secteur soumis à l'application de la loi 2001-44, relative à l'archéologie préventive et classement en zone N au P.L.U.

	Commune	Relevés cadastraux	Nature	Époque(s)	Période(s)	Nombre monumental	Statut
50	KERGUOC'H	2012 : OF1.938.;	tumulus	Age du bronze	Age du bronze	2	Classement MH
51	KERIAVAL	2012 : OE.374.;OE.375.;OE.376.;	groupe de menhirs	Néolithique	Néolithique	2	Classement MH
52	KERIAVAL	2012 : OE1.494. 495.	construction	Néolithique	Néolithique	2	Classement MH
			dolmen	Néolithique	Néolithique	2	Classement MH
53	MANE KERIONED	2012:OE1.391.	construction	Néolithique	Néolithique	2	Classement MH
			dolmen	Néolithique	Néolithique	2	Classement MH
			stèle	Néolithique	Néolithique	2	Classement MH
54	LA MANIO	2012 : OH1.197.;	menhir	Néolithique	Néolithique	2	Classement MH
55	KERVENO	2012 : OC1.14.;OC1.15.;	tumulus	Age du bronze	Age du bronze	2	Classement MH
56	KERGO	2012 : OD1.41.	dolmen	Néolithique	Néolithique	2	Classement MH

N° de site	Lieu dit (zone IGM)	Références cadastrales	Nature	Période début	Période fin	Intérêt patrimonial	Servitudes
57	KERGO	2012:OD1.585.;OD1.586.;	groupe de menhirs	Néolithique	Néolithique	2	Classement MH
58	KERGRIM	2012 :OD1.432.;OD1.433.;	dolmen	Néolithique	Néolithique	2	
59	KERGRIM	N.L.;	dolmen	Néolithique	Néolithique	1	
60	KERMABO	2012 :OB. 264.	bloc	Néolithique	Néolithique	2	
			groupe de menhirs	Néolithique	Néolithique	2	
61	KERDRAIN	2012 :OA1.513.;	dolmen	Néolithique	Néolithique	2	Classement MH
62	QUELVEZIN	2012 : OA1.349.	construction	Néolithique	Néolithique	2	Classement MH
			dolmen	Néolithique	Néolithique	2	Classement MH
63	QUERIC-LA-LANDE	2012 : OA1.222.	construction	Néolithique	Néolithique	2	Classement MH
			dolmen	Néolithique	Néolithique	2	Classement MH
64	LA HAHON	2012 :OA1.138.;	menhir	Néolithique	Néolithique	2	

1 : Zone soumise à l'application des procédures d'archéologie préventive du Livre V du code du patrimoine.

-2=Secteur soumis à l'application de la loi 2001-44, relative à l'archéologie préventive et classement en zone N au P.L.U.

Numéro	Commune	Coordonnées cadastrales	Nature	Période	Patrimoine	Importance patrimoniale	Statut des
65	KERDREFF	2012 : ON2. 1038.	bloc	Néolithique	Néolithique	2	Classement MH
			groupe de menhirs	Néolithique	Néolithique	2	Classement MH
66	RUE DU COURDIEC	2012 : HP.	construction	Néolithique	Néolithique	2	Classement MH
			dolmen	Néolithique	Néolithique	2	Classement MH
67	LE MENEK	2012 : ON2.1040;	menhir	Néolithique	Néolithique	2	Classement MH
68	LE MENEK	2012 : ON2.957.; ON2.958.;	menhir	Néolithique	Néolithique	2	Classement MH
69	LA CROIX AUDRAN	2012 : BH1.108.;	dolmen	Néolithique	Age du fer	2	
70	LE MANIO	2012 : OH1.194.;	architecture funéraire	Néolithique	Néolithique	2	Classement MH
			butte	Néolithique	Néolithique	2	Classement MH
71	SAINT COLOMBAN	2012 : AZ. 15 ; AZ. 16 ; AZ.17 ; AZ.18 ; AZ. 19 ; AZ. 20	stèle	Age du fer	Age du fer	1	
72	BOURG DE CARNAC	2012 : BE.161.;	menhir	Néolithique	Néolithique	2	Classement MH
73	SAINT COLOMBAN	2012 : AT1.101.;	stèle	Age du fer	Age du fer	Pour information	

1 : Zone soumise à l'application des procédures d'archéologie préventive du Livre V du code du patrimoine.

-2= Secteur soumis à l'application de la loi 2001-44, relative à l'archéologie préventive et classement en zone N au P.L.U.

Numéro site	Lieu ou carte IGN	Relations cadastrales	Inscriptions	néolithique début	Période fin	Intérêt patrimonial	Servitudes
74	CARNAC-PLAGE	2012 :AR.262.;	dolmen	Néolithique	Néolithique	Pour information	
75	BEAUMER	2012 : HP.	construction	Néolithique	Néolithique	2	Classement MH
			dolmen	Néolithique	Néolithique	2	Classement MH
76	LE HAHON	2012 :A.446.;	stèle	Age du fer	Age du fer	Pour information	
77	KERMARIO	2012 :OM.1.131;	groupe de menhirs	Néolithique	Néolithique	2	
78	GUMUL	2012 :OE1. 427; OE1. 428 ; OE1. 553	dolmen	Néolithique	Néolithique	2	
79	MONTAUBAN	2012 :AC.271.;AC.292.;	architecture funéraire	Epoque indéterminée	Epoque indéterminée	2	
			butte	Epoque indéterminée	Epoque indéterminée	2	
80	KERMARIO	2012:AC.71.;OM1.134.;	chemin	Epoque indéterminée	Epoque indéterminée	1	
81	TENNA REBICHON	1990 :N.L.;	construction	Epoque indéterminée	Epoque indéterminée	1	
			occupation	Epoque indéterminée	Epoque indéterminée	1	
82	CLOUCARNAC	2012 :AC1.40.;	chemin	Epoque indéterminée	Epoque indéterminée	1	
83	LE MANIO	2012 :OH1.193.;	enclos (système d') architecture funéraire	Epoque indéterminée	Epoque indéterminée	1	
84	SAINT-COLOMBAN	2012:AY1.13.;AY1.17.;AY1.18.;	architecture funéraire	Epoque indéterminée	Epoque indéterminée	2	
			butte	Epoque indéterminée	Epoque indéterminée	2	
86	TY LANN	2013 : OM1.226.	chemin	Epoque indéterminée	Epoque indéterminée	1	
87	LA CROIX AUDRAN	2012 : AC1. 35 ; AD1. 7 ; AD1. 8	butte	Epoque indéterminée	Epoque indéterminée	1	
88	LA CROIX AUDRAN	2012 :AC1.644.;	enclos	Epoque indéterminée	Epoque indéterminée	1	
89	CLOUCARNAC	2012 :AD1.52.;	butte	Epoque indéterminée	Epoque indéterminée	1	
90	CLOUCARNAC	2012:AD. 40 ; AD. 41 ; AD. 42 ; AD. 51 à AD. 58 ; AD. 79	occupation	Néolithique	Néolithique	1	

1 : Zone soumise à l'application des procédures d'archéologie préventive du Livre V du code du patrimoine.

-2=Secteur soumis à l'application de la loi 2001-44, relative à l'archéologie préventive et classement en zone N au P.L.U.

Numéro de l'opération	Commune	Coordonnées cadastrales	Typologie	Époque(s)	Période(s)	Statut patrimonial	Statut(s)
91	CLOUCARNAC	2012 :AD1.86.;AD1.88.;	occupation	Gallo-romain	Gallo-romain	1	
92	CLOUCARNAC	2012 :AD1.144.;AD1.146.;	architecture funéraire	Epoque indéterminée	Epoque indéterminée	2	
			butte	Epoque indéterminée	Epoque indéterminée	2	
93	BOURGEREL	2012 : BC. 62 ; BC. 63 ; BC. 64 ; BC. 67	occupation	Néolithique	Néolithique	1	
94	LE LIZO	2012 : G1.111.;G1.123.;G1.124.;G1.125.;	occupation	Mésolithique	Mésolithique	1	
95	PLAGE DE LEGENES	D.P.M.;	pêcherie	Epoque indéterminée	Epoque indéterminée	Pour information	
96	PORT EN DRO	D.P.M.;	pêcherie	Epoque indéterminée	Epoque indéterminée	Pour information	
97	POINTE CHURCHILL	D.P.M.;	pêcherie	Epoque indéterminée	Epoque indéterminée	Pour information	
98	LE NIGNOL	2012:N1.369.;N1.389.;	stèle	Age du fer	Age du fer	2	Classement MH
99	TY LAN	2012 : OM1.89.;	parcellaire	Epoque moderne	Epoque moderne	Pour information	
100	LE MOUSTOIR	2012: OF2.525.;	chapelle	Epoque moderne	Epoque contemporaine	2	
			fosse	Epoque moderne	Epoque contemporaine	2	
101	LEGENESE	1990 :H.P.;	thermes	Gallo-romain	Gallo-romain	2	Classement MH
102	ANSE DU PÔ	D.P.M.;		Paléolithique ancien	Paléolithique ancien	Pour information	
103	LE MOUSTOIR	1994 :F2.564.;		Paléolithique ancien	Paléolithique ancien	Pour information	
104	KERIAVAL	N.L.;		Paléolithique	Paléolithique	Pour information	
105	POINTE CHURCHILL	D.P.M.;	occupation	Paléolithique	Paléolithique	Pour information	
106	SAINT-COLOMBAN	2013 : AX.164.;AX.165.;		Paléolithique	Paléolithique	1	
107	SAINT COLOMBAN	1971 :Non loc.;	stèle	Age du fer	Age du fer	Pour information	
108	CLOUCARNAC	2013 :AC.125.126;127.128.129.130.	villa	Gallo-romain	Gallo-romain	2	

1 : Zone soumise à l'application des procédures d'archéologie préventive du Livre V du code du patrimoine.

-2=Secteur soumis à l'application de la loi 2001-44, relative à l'archéologie préventive et classement en zone N au P.L.U.

N° de site	Lieu de carte IGN	Relevés cadastraux	Restes	Période début	Période fin	Intérêt patrimonial	Servitudes
109	CARNAC	1971 :D.P.;	eau et hydraulique	Epoque indéterminée	Epoque indéterminée	1	
110	COËTATOUZ	OF1.260.;OF1.261.;	architecture funéraire	Age du fer	Age du fer	2	Classement MH
			butte	Age du fer	Age du fer	2	Classement MH
111	KERIAVAL	2013 : OE1.371.;	groupe de menhirs	Néolithique	Néolithique	2	Classement MH
112	LE HAHON	A.111.;	dolmen	Néolithique	Néolithique	2	
113	LE MANIO	OH1.207.;	architecture funéraire	Epoque indéterminée	Epoque indéterminée	2	
			butte	Epoque indéterminée	Epoque indéterminée	2	
114	LE MANIO	OH1.167.;OH1.221.;OH1.220.;	architecture funéraire	Néolithique	Néolithique	2	
115	LE MANIO	OH1.59.;OH1.173.;	architecture funéraire	Epoque indéterminée	Epoque indéterminée	2	
116	POINTE SAINT COLOMBAN	AW1.135.;	occupation	Mésolithique	Mésolithique	1	
117		AX1.165.;	occupation	Mésolithique	Mésolithique	1	
118	COËTATOUZ	D1.278.;D1.279.;D1.280.;D1.281.;D1.282.;D1.294.;	habitat	Age du fer	Age du fer	2	Classement MH
119	QUERIC LA LANDE	OA1.720.721.	allée couverte	Néolithique	Néolithique	2	
120	QUERIC LA LANDE	2013 :OA.166.;OA.168.;	groupe de menhirs	Néolithique	Néolithique	2	
121	QUERIC LA LANDE	OA1.196.;	dolmen	Néolithique	Néolithique	2	

1 : Zone soumise à l'application des procédures d'archéologie préventive du Livre V du code du patrimoine.

-2=Secteur soumis à l'application de la loi 2001-44, relative à l'archéologie préventive et classement en zone N au P.L.U.

122	CLOUCARNAC	2013 : AD1.144.;	construction	Moyen-âge	Moyen-âge	2	
			occupation	Moyen-âge	Moyen-âge	2	
123	LE MOUSTOIR	2013 : OH1.87.;	architecture funéraire	Néolithique	Néolithique	2	
124	LE MOUSTOIR	2013 : OF2.555.	tumulus	Néolithique	Néolithique	2	
125	LE MENEK	2013 : ON2.897.;ON2.899.;	menhir	Néolithique	Néolithique	2	
126	QUELVEZIN	2013 : OB.107.;OB.108.;	architecture funéraire	Epoque indéterminée	Epoque indéterminée	2	
			butte	Epoque indéterminée	Epoque indéterminée	2	
127	KERGROIX	2013 : OF1.13.;OF1.90.;	tumulus	Epoque indéterminée	Epoque indéterminée	2	
128	QUELVEZIN	2013 : OA.347.;OA.348.;	architecture funéraire	Néolithique	Néolithique	2	
			butte	Néolithique	Néolithique	2	
129	QUELVEZIN	2013 : OA1.348.;	groupe de menhirs	Néolithique	Néolithique	2	
130	LE MOUSTOIR	2013 : OF2.601.;	architecture funéraire	Néolithique	Néolithique	2	
131	KERLESCAN	2013 : OG2.971.;OG2.974.;OG2.975.;OG2.976.;OG2.977.;	groupe de menhirs	Néolithique	Néolithique	2	
			groupe de menhirs	Néolithique	Néolithique	2	
132	LERLESCAN	2013 : OG2.1285;OG2.1286;OG2.971.;OG2.972.;	groupe de menhirs	Néolithique	Néolithique	2	
			groupe de menhirs	Néolithique	Néolithique	2	
133	KERGROIX	2013 : OC1.172.;OC1.173.;	architecture funéraire	Epoque indéterminée	Epoque indéterminée	2	
			butte	Epoque indéterminée	Epoque indéterminée	2	

1 : Zone soumise à l'application des procédures d'archéologie préventive du Livre V du code du patrimoine.

-2=Secteur soumis à l'application de la loi 2001-44, relative à l'archéologie préventive et classement en zone N au P.L.U.

N° de site	Lieu dit/carte IGN	Références cadastrales	Restes	néo-début	Période fin	Intérêt patrimonial	Servitudes
134	KEROGEL	2013 : ON1.31.;	architecture funéraire	Epoque indéterminée	Epoque indéterminée	2	
			butte	Epoque indéterminée	Epoque indéterminée	2	
135	KERGRIM	2013 : OB1.173.;OB1.432.;	allée couverte	Néolithique	Néolithique	2	
136	ROSNUAL	2013 : OH1.215.;OH1.217.;	groupe de menhirs	Néolithique	Néolithique	1	
137	KERIAVAL	2013 : OE1.329.;OE1.331.OE1.332.;	architecture funéraire	Néolithique	Néolithique	2	
			butte	Néolithique	Néolithique	2	
138	KERLEAREC	2013 :OG2.1326.	architecture funéraire	Néolithique	Néolithique	2	
			butte	Néolithique	Néolithique	2	
139	KERDRAIN	2013 : OA1.525.;	dolmen	Néolithique	Néolithique	2	
140	KERLESCAN	2013 : AB1.130.AB1. 316.;	groupe de menhirs	Néolithique	Néolithique	2	
141	LE LIZO	2013 : OG1.103.;OG1.1199;OG1.131.;	architecture funéraire	Epoque indéterminée	Epoque indéterminée	2	
			butte	Epoque indéterminée	Epoque indéterminée	2	
142	KERHOUANT	2013 : OG2.818.;	architecture funéraire	Age du fer	Age du fer	2	
			butte	Age du fer	Age du fer	2	
143	CRUCUNY	2013 : OF2.378.;OF2.382.;	architecture funéraire	Néolithique	Néolithique	2	
			butte	Néolithique	Néolithique	2	
144	CRUCUNY	2013 : OF2.366.;	architecture funéraire	Epoque indéterminée	Epoque indéterminée	2	

1 : Zone soumise à l'application des procédures d'archéologie préventive du Livre V du code du patrimoine.

-2=Secteur soumis à l'application de la loi 2001-44, relative à l'archéologie préventive et classement en zone N au P.L.U.

Numéro	Commune	Coordonnées cadastrales	Monument	Époque d'édification	Époque de fin	Statut patrimonial	Services
145	CRUCUNY	2013 : OF2.362.;OF2.363.;OF2.923.;OF2.924.O;F2.925.;	architecture funéraire	Epoque indéterminée	Epoque indéterminée	2	
			butte	Epoque indéterminée	Epoque indéterminée	2	
146	CRUCUNY	2013 : OF2.340.;	architecture funéraire	Epoque indéterminée	Epoque indéterminée	2	
147	LE NIGNOL	2013 : ON1.1460.;	groupe de menhirs	Néolithique	Néolithique	2	
148	TY LANN	2013 : ON2.794.;	architecture funéraire	Epoque indéterminée	Epoque indéterminée	Pour information	
149	LE MOUSTOIR	2013 : OF2.564.;	occupation	Gallo-romain	Gallo-romain	Pour information	
150	LE BOURG	2013 : BD1.378.;	stèle	Age du fer	Age du fer	Pour information	
151	KERMARIO	2013 : AC1.193.;AC1.194.;AC1.195.;M1.78.	enceinte	Gallo-romain	Gallo-romain	2	
152	KERBOIS	2013 : OD1.519.;	architecture funéraire	Néolithique	Age du bronze	2	
			butte	Néolithique	Age du bronze	2	
153	KERGRIM	2013 : OB1.176.;OB1.177.;OB1.178.;	architecture funéraire	Epoque indéterminée	Epoque indéterminée	2	
			butte	Epoque indéterminée	Epoque indéterminée	2	
154	LE MOUSTOIR	2013 : OF2.633.;OF2.634.;OF2.635.;	architecture funéraire	Néolithique	Néolithique	2	
			butte	Néolithique	Néolithique	2	
155	KERGROIX	2013 : OC1.353.;	dolmen	Néolithique	Néolithique	2	
156	LE MOUSTOIR	2013 : OH1.120.;	dolmen	Néolithique	Néolithique	1	
157	CASTELLIC	2013:OG2.589.;OG2.590.;OG2.591.OG2.598.;OG2.599.;	groupe de menhirs	Néolithique	Néolithique	2	
158	KERGUEAREC	2013 : OG2.588.;	architecture funéraire	Epoque indéterminée	Epoque indéterminée	2	
159	KERGROIX	2013 : OC1.357.;	groupe de menhirs	Néolithique	Néolithique	1	
160	MANE ER BLEI	2012 : OC1. 173.; OC1. 174.	tumulus	Néolithique	Age du fer		

1 : Zone soumise à l'application des procédures d'archéologie préventive du Livre V du code du patrimoine.

-2=Secteur soumis à l'application de la loi 2001-44, relative à l'archéologie préventive et classement en zone N au P.L.U.

N° de site	Lieu dit/carré/IGN	Références cadastrales	Vestiges	période début	Période fin	Intérêt patrimonial	Servitudes
161	KERIAVAL	2013 : OE1.137.;	architecture funéraire	Néolithique	Néolithique	2	
			butte	Néolithique	Néolithique	2	
162	KERIAVAL	2013 : OE1.139.;	architecture funéraire	Néolithique	Néolithique	2	Classement MH
163	KERIAVAL	2013 : OE1.140.;	groupe de menhirs	Néolithique	Néolithique	2	
164	KERIAVAL	2013 : OE1.141.;	architecture funéraire	Néolithique	Néolithique	2	
			butte	Néolithique	Néolithique	2	
165	KERIAVAL	2013 : OE1.143.;	architecture funéraire	Néolithique	Néolithique	2	
166	KERIAVAL	2013 : OE1.159.;	groupe de menhirs	Néolithique	Néolithique	2	
167	KERIAVAL	2013 : OE1.143.;	occupation	Néolithique	Néolithique	1	
168	KEROGEL	2013 : ON1.1315;ON1.8.;	dolmen	Néolithique	Néolithique	2	
169	KERIAVAL	E1.347.;	architecture funéraire	Epoque indéterminée	Epoque indéterminée	Pour information	
			butte	Epoque indéterminée	Epoque indéterminée	Pour information	
170	LA CROIX AUDRAN	2013 : AC1.23.;	architecture funéraire	Epoque indéterminée	Epoque indéterminée	2	
			butte	Epoque indéterminée	Epoque indéterminée	2	
171	LANN-ER-FETAN	2013 : OG2.558.;OG2.998. OG2.1091.;	groupe de menhirs	Néolithique	Néolithique	1	
172	CRUCUNY	2013 : OE1.297.;	architecture funéraire	Néolithique	Néolithique	1	
			butte	Néolithique	Néolithique	1	

1 : Zone soumise à l'application des procédures d'archéologie préventive du Livre V du code du patrimoine.

-2=Secteur soumis à l'application de la loi 2001-44, relative à l'archéologie préventive et classement en zone N au P.L.U.

Numéro	Commune	Relevé de fouilles	Intervenant	Période d'arrêt	Période fin	Statut patrimonial	Statut
173	KERMARIO	2013 : OM1.78.;	construction	Epoque indéterminée	Epoque indéterminée	2	
			occupation	Epoque indéterminée	Epoque indéterminée	2	
174	KERMALVEZIN	2013 : OE1.20.;	groupe de menhirs	Néolithique	Néolithique	1	
175	KERBOSPERN	2013 : OF1.938.;	croix	Moyen-âge	Moyen-âge	Pour information	
			cultuel et religieux	Moyen-âge	Moyen-âge	Pour information	
176	KERBOSPERN	2013 : OF1.295.;	stèle	Age du fer	Age du fer	Pour information	
177	KERGRIM	2013 : OD1.442.;OD1.444.;	occupation	Néolithique	Néolithique	1	
178	KERGUENO	2000 :G1.342.;	stèle	Age du fer	Age du fer	Pour information	
179	KERMARIO	2000 :AC.577.;	stèle	Age du fer	Age du fer	Pour information	
180	LE LIZO	2013 :OG1.117.;	stèle	Age du fer	Age du fer	Pour information	
181	LE MOUSTOIR	2000 :F2.497.;	stèle	Age du fer	Age du fer	Pour information	
182	SAINT COLOMBAN	2013 :AW1.138.;	architecture funéraire	Age du fer	Age du fer	Pour information	
183	KERGRIM	2013 : OB1.200.	architecture funéraire	Néolithique	Néolithique	2	
184	KERIAVAL	2013 :OE1.366.;	architecture funéraire	Epoque indéterminée	Epoque indéterminée	1	
185	KERMAU	2013 :OM1.69.;	construction	Epoque indéterminée	Epoque indéterminée	1	
			occupation	Epoque indéterminée	Epoque indéterminée	1	
186	CASTELLIC	2013 :OG2.648.;	architecture funéraire	Epoque indéterminée	Epoque indéterminée	2	
			butte	Epoque indéterminée	Epoque indéterminée	2	
187	KERLEAREC	2013 :OG2.1726.;	allée couverte	Néolithique	Néolithique	Pour information	

1 : Zone soumise à l'application des procédures d'archéologie préventive du Livre V du code du patrimoine.

-2=Secteur soumis à l'application de la loi 2001-44, relative à l'archéologie préventive et classement en zone N au P.L.U.

Numéro	Localité	Relevés cadastraux	Références	Caractéristiques	Période	Intérêt patrimonial	Statut
188	LE LIZO	2013 : OG1.141.;	dolmen	Néolithique	Néolithique	2	Classement MH
189	COËTATOUZ	2013 : OD1.197.;OD1.198.;	architecture funéraire	Epoque indéterminée	Epoque indéterminée	1	
190	LE MOUSTOIR	2013 : OF2.230.;OF2.815.;OF2.816.;	groupe de menhirs	Néolithique	Néolithique	1	
191	LA CROIX AUDRAN	N.C.;	tumulus	Epoque indéterminée	Epoque indéterminée	1	
192	LE MOUSTOIR	N.L.;	dolmen	Néolithique	Néolithique	1	
193	LE MOUSTOIR	N.L.;	dolmen	Néolithique	Néolithique	1	
194	LE MOUSTOIR	N.L.;	groupe de menhirs	Néolithique	Néolithique	1	
195	CASTELLIC	2012 : OG2. 979.	architecture funéraire	Néolithique	Néolithique	2	
196	NAUTERIO	N.L.;	dolmen	Néolithique	Néolithique	1	
197	KERGRIM	N.L.;	dolmen	Néolithique	Néolithique	1	
198	LE HAHON	N.L.;	funéraire	Epoque indéterminée	Epoque indéterminée	1	
199	KERDRAIN	N.L.;	groupe de menhirs	Néolithique	Néolithique	1	
200	COËT COUGAM	N.L.;	dolmen	Néolithique	Néolithique	1	
201	KERFRAVAL	N.L.;	bloc ouvragé	Epoque indéterminée	Epoque indéterminée	1	
			cultuel et religieux	Epoque indéterminée	Epoque indéterminée	1	
202	KERFRAVAL	N.L.;	occupation	Age du fer	Age du fer	1	
			souterrain	Age du fer	Age du fer	1	
203	KERFRAVAL	N.L.;	dolmen	Néolithique	Néolithique	Pour information	
204	KERMABO	2013 : OB1. 390.	dolmen	Néolithique	Néolithique	1	

1 : Zone soumise à l'application des procédures d'archéologie préventive du Livre V du code du patrimoine.

-2= Secteur soumis à l'application de la loi 2001-44, relative à l'archéologie préventive et classement en zone N au P.L.U.

Numéro	Commune	Relevé de l'Inventaire	Monument	Époque début	Époque fin	Statut patrimonial	Sanctions
205	PASSAGE DU LAC	2012: G2. 894	tumulus	Néolithique	Néolithique	Pour information	
206	KERGROIX	2000 :C1.461.;	menhir	Néolithique	Néolithique	Pour information	
207	COËTATOUZ	2012 :DI. 278.	dolmen	Néolithique	Néolithique	Pour information	
208	LE MOUSTOIR	N.L.;	menhir	Néolithique	Néolithique	Pour information	
209	NAUTERIO	2011 : N1. 1119	dolmen	Néolithique	Néolithique	Pour information	
210	KERGUEAREC	2013 : OG2.443.	butte	Epoque indéterminée	Epoque indéterminée	2	
			dolmen	Epoque indéterminée	Epoque indéterminée	2	
211	ER AUTERIEUR	N.L.;	dolmen	Néolithique	Néolithique	1	
212	QUELVEZIN	N.L.;	dolmen	Néolithique	Néolithique	1	
213	LA CROIX AUDRAN	2013 :AD1.26.;AD1.243.;	production métallurgique	Moyen-âge	Moyen-âge	1	
214	LA CROIX AUDRAN	2013 :AD1.12.;	funéraire	Age du bronze	Age du bronze	1	
215	LA CROIX AUDRAN	2013 :AD1.11.;AD1.12.;AD1.43.;	atelier de taille	Mésolithique	Mésolithique	1	
216	Le Moustoir	1990 :OF2.560.;	architecture funéraire	Néolithique	Néolithique	2	
			butte	Néolithique	Néolithique	2	
217	Rosnual	2013 : OM1.26.	cairn	Néolithique	Néolithique	1	
			menhir	Néolithique	Néolithique	1	
218	KERMARIO	1990 :AC.68.;	fossé	Epoque indéterminée	Epoque indéterminée	Pour information	
			organisation du territoire	Epoque indéterminée	Epoque indéterminée	Pour information	
219	LE MOUSTOIR	2013 : OH1.253.	menhir	Néolithique	Néolithique	2	

1 : Zone soumise à l'application des procédures d'archéologie préventive du Livre V du code du patrimoine.

-2=Secteur soumis à l'application de la loi 2001-44, relative à l'archéologie préventive et classement en zone N au P.L.U.

N° de site	Lieu dit (carte IGN)	Relevés cadastrales	Néoligé	Chronologie	Période fin	Intérêt patrimonial	Servitudes
220	CLOUCARNAC	2013 : AC1.344.; AC1.345.	bloc	Néolithique	Néolithique	2	
			groupe de menhirs	Néolithique	Néolithique	2	
221	Le Runel	N2.826	empierrement	Paléolithique	Age du bronze	Pour information	
			occupation	Paléolithique	Age du bronze	Pour information	
222	L'ETANG	2013 : AC1.374.AC1.647.	occupation	Gallo-romain	Gallo-romain	Pour information	
223	LANN GRANVILLAREC	2013 : OE. 150.151.152.153.154.	groupe de menhirs	Néolithique	Néolithique	1	
			habitat	Néolithique	Néolithique	1	
224	MONTAUBAN	2007: AC.173.172.123.284.304.	aménagement indéterminé	Néolithique	Age du bronze	1	
			foyer	Néolithique	Age du bronze	1	
			occupation	Néolithique	Age du bronze	1	
225		2007 : OH.54.55.56.57.	groupe de menhirs	Néolithique	Néolithique	2	
226		2007 : OH.63.	groupe de menhirs	Néolithique	Néolithique	2	
227		2007 : OH.173.275.	groupe de menhirs	Néolithique	Néolithique	2	
228		AZ. 33.34.35.36.37.38.	groupe de menhirs	Néolithique	Néolithique	2	
229	LANN-GRANVILLA REC	O.E. 129.130.131.	groupe de menhirs	Néolithique	Néolithique	2	
230	CLOUCARNAC	2011. AH. 115.114.24.25.26.23.22.14.15.16.17.18.19.20.	tumulus	Néolithique	Néolithique	1	
231	KERGROIX	2006 : F. 180-100-101-102-103-104-720.	groupe de menhirs	Néolithique	Néolithique		
232	KERGROIX	2006 : F1.109.	tumulus	Néolithique	Néolithique	1	
233		2012 : BH.43. 327. 368.	groupe de menhirs	Néolithique	Néolithique	2	

1 : Zone soumise à l'application des procédures d'archéologie préventive du Livre V du code du patrimoine.

-2=Secteur soumis à l'application de la loi 2001-44, relative à l'archéologie préventive et classement en zone N au P.L.U.

Numéro	Commune	Relevé des parcelles	Nature	Historique	Période fin	Indice patrimonial	Services
234		2013 : AE.89.129.130.	tumulus	Néolithique	Néolithique	2	

1 : Zone soumise à l'application des procédures d'archéologie préventive du Livre V du code du patrimoine.

-2=Secteur soumis à l'application de la loi 2001-44, relative à l'archéologie préventive et classement en zone N au P.L.U.



LISTE DES ZONES DE PRESOMPTION DE PRESCRIPTION ARCHEOLOGIQUE

Service régional de
l'archéologie

mercredi 08 avril 2015

CARNAC

N° de Zone	Parcelles	Identification de l'EA
1	2013 : A.109.110.111.	13685 / 56 034 0112 / CARNAC / DOLMEN DE MANE FLEURIT / LE HAHON / dolmen / Néolithique
2	2013 : OA.137.138.	2135 / 56 034 0064 / CARNAC / MENHIR DE MANE FLEURIT / LA HAHON / menhir / Néolithique

N° de Zone	Parcelles		Identification de l'EA
3	2013 : 0A1.507.511.512.513.514.515.516.51.518.519.523.524.525.526.527.528.529.530.566.567.568.		13722 / 56 034 0139 / CARNAC / DOLMEN DE MANE BIHAN / KERDRAIN / dolmen / Néolithique 2132 / 56 034 0061 / CARNAC / DOLMEN DE KERDRAIN / KERDRAIN / dolmen / Néolithique
4	2013 : OB1.258.259.260.261.273.390.		13812 / 56 034 0204 / CARNAC / DOLMEN DE KERMABO / KERMABO / dolmen / Néolithique
5	2013 : OB1.250.264.;OE1.1.		2131 / 56 034 0060 / CARNAC / MENHIRS DE KERMABO / KERMABO / groupe de menhirs / Néolithique
6	2013 : OB1.106.107.108.109		13699 / 56 034 0126 / CARNAC / TERTRE DE COET HOUAREM / QUELVEZIN / architecture funéraire / Epoque indéterminée

N° de Zone	Parcelles	Identification de l'EA
7	2013 : 0A1.166.168.196.197.198.222.389.656.657.658.720.721	<p>13692 / 56 034 0119 / CARNAC / ALLEE COUVERTE DE ER GRAGEU / QUERIC LA LANDE / allée couverte / Néolithique</p> <p>13693 / 56 034 0120 / CARNAC / MENHIR DE ER GRAGEU / QUERIC LA LANDE / groupe de menhirs / Néolithique</p> <p>13694 / 56 034 0121 / CARNAC / DOLMEN DE ROCH ER TALLEC / QUERIC LA LANDE / dolmen / Néolithique</p> <p>2134 / 56 034 0063 / CARNAC / DOLMEN DE QUERIC LA LANDE / QUERIC-LA-LANDE / dolmen / Néolithique</p>
8	2013 : OD1.519.710.	13736 / 56 034 0152 / CARNAC / TERTRE DE KERBOIS / KERBOIS / architecture funéraire / Néolithique - Age du bronze
9	2013 : OC1.13.14.15.	2126 / 56 034 0055 / CARNAC / TUMULUS DE MANE RUMENTUR / KERVENO / tumulus / Age du bronze

N° de Zone	Parcelles	Identification de l'EA
10	2013 : OC1. 172.173.174.175.	<p data-bbox="1294 320 1962 363">13706 / 56 034 0133 / CARNAC / TERTRE DE MI-VOIE / KERGROIX / architecture funéraire / Epoque indéterminée</p> <p data-bbox="1294 472 1888 515">21091 / 56 034 0160 / CARNAC / Mané er Bleï / MANE ER BLEI / tumulus / Néolithique - Age du fer</p>
11	2013 : OD1.37.39.40.41.46.47.49.585.586.801.803	<p data-bbox="1294 632 1906 651">2127 / 56 034 0056 / CARNAC / Er Parc Bras / KERGO / dolmen / Néolithique</p> <p data-bbox="1294 767 1968 810">2128 / 56 034 0057 / CARNAC / MENHIRS DE KERGO / KERGO / groupe de menhirs / Néolithique</p>

N° de Zone	Parcelles	Identification de l'EA
12	2013/0A1.314.315.316.317.347.348.349.352.353.354;0B1.164.165.166.167.168.169.170.171.172.173.174.175.176.177.178.280.281;0D1.429.430.431.432.433.434.467	13701 / 56 034 0128 / CARNAC / TERTRE DE MANE LAVAREC 2 / QUELVEZIN / architecture funéraire / Néolithique
		13702 / 56 034 0129 / CARNAC / GROUPE DE MENHIRS DE MANE LAVAREC 3 / QUELVEZIN / groupe de menhirs / Néolithique
		13708 / 56 034 0135 / CARNAC / ALLEE COUVERTE DE MANE GARDREINE / KERGRIM / allée couverte / Néolithique
		13737 / 56 034 0153 / CARNAC / TERTRE DE KERGRIM / KERGRIM / architecture funéraire / Epoque indéterminée
		2129 / 56 034 0058 / CARNAC / DOLMENS DE MANE GARDREINE / KERGRIM / dolmen / Néolithique
		2133 / 56 034 0062 / CARNAC / DOLMENS DE MANE LAVAREC / QUELVEZIN / dolmen / Néolithique

N° de Zone	Parcelles	Identification de l'EA
13	2013 : 0D1.441.442.443.444.459.460.461.462.463.464.465.466	13766 / 56 034 0177 / CARNAC / GISEMENT NEOLITHIQUE DE MEZERMA / KERGRIM / occupation / Néolithique

N° de Zone	Parcelles	Identification de l'EA
14	2013 : 0B1.197;0B1.198;0B1.199;0B1.200;0B1.202;0B1.203.204; OD1.400; OE1.127.129.130.131.132.133.136.137.138.139.140.141.142.143.144.146.147.148.149.150.151.152.153.154.155.156.157.158.159..161.162.163.164.165.166.167.171.496.497.498.593.599.624.625.	13045 / 56 034 0104 / CARNAC / CLUD ER YER / KERIAVAL / Paléolithique / objet isolé
		13745 / 56 034 0161 / CARNAC / TERTRE DE LANN GRANVILLAREC 1 / KERIAVAL / architecture funéraire / Néolithique
		13746 / 56 034 0162 / CARNAC / TERTRE DE LANN GRANVILLAREC 2 / KERIAVAL / architecture funéraire / Néolithique
		13747 / 56 034 0163 / CARNAC / MENHIRS DE LANN GRANVILLAREC 3 / KERIAVAL / groupe de menhirs / Néolithique
		13748 / 56 034 0164 / CARNAC / TERTRE DE LANN GRANVILLAREC 3 / KERIAVAL / architecture funéraire / Néolithique
		13749 / 56 034 0165 / CARNAC / TERTRE DE LANN GRANVILLAREC 4 / KERIAVAL / architecture funéraire / Néolithique
		13750 / 56 034 0166 / CARNAC / MENHIRS DE LANN GRANVILLAREC 4 / KERIAVAL / groupe de menhirs / Néolithique

N° de Zone	Parcelles	Identification de l'EA
14	2013 : 0B1.197;0B1.198;0B1.199;0B1.200;0B1.202;0B1.203.204; 0D1.400; 0E1.127.129.130.131.132.133.136.137.138.139.140.141.142.143.144.146.147.148.149.150.151.152.153.154.155.156.157.158.159.161.162.163.164.165.166.167.171.496.497.498.593.599.624.625.	13751 / 56 034 0167 / CARNAC / GISEMENT NEOLITHIQUE DE LANN GRANVILLAREC / KERIAVAL / occupation / Néolithique
		13791 / 56 034 0183 / CARNAC / TERTRE DE LANN GRANVILLAREC 5 / KERGRIM / architecture funéraire / Néolithique
		16827 / 56 034 0223 / CARNAC / / LANN GRANVILLAREC / groupe de menhirs / habitat / Néolithique
		20189 / 56 034 0229 / CARNAC / Lann-Granvillarec Sud / LANN-GRANVILLAREC / groupe de menhirs / Néolithique
		2102 / 56 034 0006 / CARNAC / DOLMEN DE MANE CLUD ER YER / KERIAVAL / dolmen / Néolithique
		2103 / 56 034 0005 / CARNAC / MENHIRS DE LANN GRANVILLAREC 1 / KERIAVAL / groupe de menhirs / Néolithique
		6924 / 56 034 0019 / CARNAC / MENHIRS DE LANN GRANVILLAREC 2 / KERIAVAL / groupe de menhirs / Néolithique

N° de Zone	Parcelles	Identification de l'EA
15	2013 : OE1.389.390.391.392.395.401.402.438.566.	2124 / 56 034 0053 / CARNAC / DOLMENS DE MANE KERIONED / MANE KERIONED / dolmen / Néolithique
16	2013 : OE1. 427.428.553.	2052 / 56 034 0078 / CARNAC / DOLMEN DE ER GOGNEL / GUMUL / dolmen / Néolithique
17	2013 : ON1.7.8.1315.	13757 / 56 034 0168 / CARNAC / DOLMENS DE KEROGEL / KEROGEL / dolmen / Néolithique
18	2013 : ON1.181.182	2118 / 56 034 0047 / CARNAC / DOLMEN DE LANNEC ROCOLAN / NAUTERIO / dolmen / Néolithique

N° de Zone	Parcelles	Identification de l'EA
19	2013 : 0E1.360.361.362.363.364.365.366.370.371.373.374.375.376.494.495.646.647. 0N1.152.155.157.158.	<p data-bbox="1294 320 1968 363">13684 / 56 034 0111 / CARNAC / ALIGNEMENT DE KERIAVAL 2 / KERIAVAL / groupe de menhirs / Néolithique</p> <p data-bbox="1294 469 1968 512">13792 / 56 034 0184 / CARNAC / TERTRE DE KERIAVAL 2 / KERIAVAL / architecture funéraire / Epoque indéterminée</p> <p data-bbox="1294 617 1968 660">2122 / 56 034 0051 / CARNAC / ALIGNEMENT DE KERIAVAL / KERIAVAL / groupe de menhirs / Néolithique</p> <p data-bbox="1294 766 1968 809">2123 / 56 034 0052 / CARNAC / DOLMEN DE KERIAVAL ER ROC'H / KERIAVAL / dolmen / Néolithique</p>

N° de Zone	Parcelles	Identification de l'EA
20	2013 : 0E1.297.298.299.301.302.327.328.329.330.331.332.	13720 / 56 034 0137 / CARNAC / TERTRE DE KERIAVAL / KERIAVAL / architecture funéraire / Néolithique
		13761 / 56 034 0172 / CARNAC / TERTRE DE ER GRADOUESSE / CRUCUNY / architecture funéraire / Néolithique
		2101 / 56 034 0007 / CARNAC / ALIGNEMENT DE CRUCUNY / CRUCUNY / groupe de menhirs / Néolithique
21	2013 : ON1.31.556.557.	13707 / 56 034 0134 / CARNAC / TERTRE DE KEROGEL / KEROGEL / architecture funéraire / Epoque indéterminée
22	2013 : ON1.268.269.271.	2117 / 56 034 0046 / CARNAC / DOLMEN DE RUN MORI / NAUTERIO / dolmen / Néolithique
23	2013 : ON1.309.1012.	2119 / 56 034 0048 / CARNAC / TERTRE DE PARC ER HURE / LE NIGNOL / architecture funéraire / Age du fer

N° de Zone	Parcelles	Identification de l'EA
24	2013 : OE1.287.289.290.	2116 / 56 034 0045 / CARNAC / TUMULUS ET MENHIR DE ER MANE / CRUCUNY / tumulus / Néolithique
25	2013 : OD1.197.198.199.200.201.216.811.814.	13797 / 56 034 0189 / CARNAC / TERTRE DE COËTATOUZ / COËTATOUZ / architecture funéraire / Epoque indéterminée
		2112 / 56 034 0041 / CARNAC / DOLMEN DE MANE GRAGEUX / COËTATOUZ / dolmen / Néolithique
26	2013: OD1.278.279.280.281.282.283.294.295.296.297.298.299.300.301.302.	13691 / 56 034 0118 / CARNAC / HABITAT GAULOIS DE COËT A TOUS / COËTATOUZ / habitat / Age du fer
27	2013 : OF2. 230.233.815.816.	13798 / 56 034 0190 / CARNAC / MENHIR DE MANE BRIZIL / LE MOUSTOIR / groupe de menhirs / Néolithique
		2111 / 56 034 0040 / CARNAC / DOLMEN DE MANE BRIZIL / MANE BRIZIL / dolmen / Néolithique

N° de Zone	Parcelles	Identification de l'EA
28	2013 : 0F1.260.261.267	13683 / 56 034 0110 / CARNAC / TERTRE DE POUL PRI / COËTATOUZ / architecture funéraire / Age du fer
29	2013 : 0F1.150.151.152.156.157.158.259.264.265.266.268.269.272.273.278.279.280.281.282.283.284.285.286.287.288.289.290.291.292.293.294.295.296.297.301.302.303.304.306.307.312.938.939.	13763 / 56 034 0175 / CARNAC / CROIX MEDIEVALE DE KERBOSPERN / KERBOSPERN / cultuel et religieux / Moyen-âge
		13764 / 56 034 0176 / CARNAC / STELE DE KERBOSPERN / KERBOSPERN / Age du fer / stèle
		2085 / 56 034 0025 / CARNAC / DOLMEN DE KERBOSPERN / KERBOSPERN / dolmen / Néolithique
		2121 / 56 034 0050 / CARNAC / TUMULUS DE KERGUOC'H / KERGUOC'H / tumulus / Age du bronze

N° de zone	Parcelles	Identification de l'EA
30	2013 : OC1.349.350.351.352.353.354.357	13739 / 56 034 0155 / CARNAC / DOLMEN DE MANE HYR / KERGROIX / dolmen / Néolithique
		13743 / 56 034 0159 / CARNAC / MENHIRS DE KERGROIX / KERGROIX / groupe de menhirs / Néolithique
31	2013 : OF1.100.101.102.103.104.105.106.107.108;.109.13.14.15.720.80.89.90.91.92.96.97.98.99.	13700 / 56 034 0127 / CARNAC / TUMULUS DE KERGROIX / KERGROIX / tumulus / Epoque indéterminée
		21092 / 56 034 0231 / CARNAC / Menhirs de Kergroix / KERGROIX / groupe de menhirs / Néolithique
		21093 / 56 034 0232 / CARNAC / Tumulus de Kergroix / KERGROIX / tumulus / Néolithique
35	2013 : OG2.1176.1175.	2095 / 56 034 0013 / CARNAC / MENHIR ER ROC'H / KERLAGAD / menhir / Néolithique

N° de Zone	Parcelles	Identification de l'EA
32	2013 : 0G1.1177.1178.350.1097; 0G2.458	2092 / 56 034 0016 / CARNAC / DOLMEN DE ROC'H FEUTET / KERGUEAREC / dolmen / Néolithique
33	2013 : 0G1.1535;0G1.325;0G1.326;0G1.330;0G1.331.	2091 / 56 034 0017 / CARNAC / DOLMEN DE LA MADELEINE / KERGUEAREC / dolmen / Néolithique
34	2013 : 0G1.197.	2090 / 56 034 0018 / CARNAC / DOLMEN DE ROGARTE / KERGUEAREC / dolmen / Néolithique

N° de Zone	Parcelles	Identification de l'EA
36	2013 : OG1.103.104.111.117.118.119199.120.122.123.124.125.126.127;.128.129.130.131.133.134.135.136.137.138.139.140.141.142.143.144;.1451.146.148.150	<p data-bbox="1292 320 1953 363">10614 / 56 034 0094 / CARNAC / GISEMENT MESOLITHIQUE DU LIZO / LE LIZO / occupation / Mésolithique</p> <p data-bbox="1292 469 1906 512">13724 / 56 034 0141 / CARNAC / TERTRES DU LIZO / LE LIZO / architecture funéraire / Epoque indéterminée</p> <p data-bbox="1292 633 1917 651">13788 / 56 034 0180 / CARNAC / STELE DU LIZO / LE LIZO / Age du fer / stèle</p> <p data-bbox="1292 778 1964 799">13796 / 56 034 0188 / CARNAC / DOLMEN DU LIZO / LE LIZO / dolmen / Néolithique</p> <p data-bbox="1292 927 1939 948">2089 / 56 034 0021 / CARNAC / CAMP DU LIZO / LE LIZO / enceinte / Néolithique</p>
37	2013 : OC1.214.	2088 / 56 034 0022 / CARNAC / DOLMEN DE KERVIHAN / KERVIHAN / dolmen / Néolithique

N° de Zone	Parcelles	Identification de l'EA
38	2013 : AW1.135.138.139.301	13689 / 56 034 0116 / CARNAC / SITE MESOLITHIQUE DE LA POINTE ST COLOMBAN / POINTE SAINT COLOMBAN / occupation / Mésolithique
		13790 / 56 034 0182 / CARNAC / TERTRE DE LA POINTE SAINT COLOMBAN / SAINT COLOMBAN / architecture funéraire / Age du fer
		2177 / 56 034 0001 / CARNAC / POINTE ST-COLOMBAN / SAINT-COLOMBAN / campement / Paléolithique
39	2013 : AX1.164.165	13047 / 56 034 0106 / CARNAC / FORMATION SEDIMENTAIRE DE SAINT-COLOMBAN / SAINT-COLOMBAN / Paléolithique / En place dans une coupe, des éclats de silex, de l'outillage et un biface ont été recueillis.
		13690 / 56 034 0117 / CARNAC / SITE MESOLITHIQUE DE LA PLAGE ST COLOMBAN / / occupation / Mésolithique

N° de Zone	Parcelles	Identification de l'EA
40	2013 : AY1.13.17.18.62.	<p>3116 / 56 034 0107 / CARNAC / STELE DE SAINT-COLOMBAN / SAINT COLOMBAN / Age du fer / stèle</p> <p>75 / 56 034 0084 / CARNAC / TERTRE DE SAINT COLOMBAN / SAINT-COLOMBAN / architecture funéraire / Epoque indéterminée</p>
41	2013 : AT1.100.101;AZ1.16.17.18.19.	<p>2146 / 56 034 0071 / CARNAC / STELE DE SAINT COLOMBAN / SAINT COLOMBAN / Age du fer / stèle</p> <p>2149 / 56 034 0073 / CARNAC / STELE DE LA FONTAINE SAINT COLOMBAN / SAINT COLOMBAN / Age du fer / stèle</p>
42	2013 : AZ1.33.34.35.36.37.38.	20127 / 56 034 0228 / CARNAC / Er-Gra-Miquel / / groupe de menhirs / Néolithique ?
43	2013 : BC1.63;BC1.67.	10562 / 56 034 0093 / CARNAC / GISEMENT NEOLITHIQUE DE BOURGEREL / BOURGEREL / occupation / Néolithique

N° de Zone	Parcelles	Identification de l'EA
44		2136 / 56 034 0065 / CARNAC / GROUPE DE MENHIRS DE Kerdreff / Kerdreff / groupe de menhirs / Néolithique
	2013:0N1.1160.1161;0N1.558.559a563;0N1.565;0N2.1000a1003;0N2.1017;0N2.1037a1040;0N2.1313.1314;0N2.1421;0N2.1609;0N2.566a580;0N2.585;0N2.873.874;0N2.881a891;0N2.900a902;0N2.912a931;0N2.936;0N2.938a951;0N2.953a994;0N2.996a999; BI1.10;BI1.101a104;BI1.106a108;BI1.12a14;BI1.141;BI1.147.148;BI1.151a155;BI1.158a160; BI1.162.163;BI1.167.174.175;BI1.182.183.186a189;BI1.192;BI1.214a216;BI1.218.230.26274;BI1.276.296.298.299 ;BI1.302.303.306.31.312.318.319.32;BI1.320a323;BI1.33a45; BI1.377;BI1.458;BI1.459;BI1.46;BI1.460;BI1.462.47.48.485.486.49.493a496;BI1.50a52;BI1.54a61;BI1.7.8;BI1.80a84;BI1.86a88;BI1.9;BI1.94a98.	2138 / 56 034 0067 / CARNAC / MENHIR DE CRIFOL / LE MENEK / menhir / Néolithique
		2139 / 56 034 0068 / CARNAC / MENHIR DE LANN MISPIREC / LE MENEK / menhir / Néolithique
45	2013 : BI1.143.197.198.208.209.210.283.291.292.309.310.342.343.344.345.346.4.454.457.464;465.479.480.48.482.483.484.487.	2136 / 56 034 0065 / CARNAC / GROUPE DE MENHIRS DE Kerdreff / Kerdreff / groupe de menhirs / Néolithique

N° de Zone	Parcelles	Identification de l'NEA
46	2013 : 0M1.112à115;0M1.117.118;0M1.120à122;0M1.150.151;0M1.174.177; 0N2.1031.1032;0N2.1182à1184;0N2.1623.1624;0N2.837à840;0N2.856à864;0N2.867.870.892à899;0N2.903à911; 0N2.959; AC1.111à116;AC1.2.3;AC1.439.440;AC1.6.7.8.9;;AC1.71; AD1.14; BH1.100.102;BH1.103à116;BH1.118à120;BH1.122.126.129.151.168.172.173.174à180;BH1.193.219.243.245.295.296.3 2 BH1.326.327;BH1.33.34.361à363.365.368à376;BH1.40à43;BH1.49.50à52;BH1.93à99; B11.164.248.249.488à492;B11.62à64;B11.66.70.71.	13698 / 56 034 0125 / CARNAC / MENHIR NORD DU MENEK / LE MENEK / menhir / Néolithique
		2106 / 56 034 0002 / CARNAC / ALIGNEMENTS DU MENEK / LE MENEK / groupe de menhirs / Néolithique
		21126 / 56 034 0233 / CARNAC / Courdiec-Mané-Bras / / groupe de menhirs / Néolithique
		2140 / 56 034 0069 / CARNAC / DOLMEN DE GRAH TRIMEN / LA CROIX AUDRAN / dolmen / Néolithique - Age du fer

N° de Zone	Parcelles	Identification de l'EA
47	2013 : OM1.101;OM1.103.104.105.106.107.108;OM1.119;OM1.12;OM1.14;OM1.170;OM1.173;OM1.189.190;OM1.194;OM1.223; OM1.225.226;OM1.228; ON1.1459.1460.1461.1462.1463.1464;ON1.387.388; ON2.1055;ON2.1096.1097;ON2.1122;ON2.1140;ON2.1190;ON2.1220.1221;ON2.1299.1300.1301.1302;ON2.1350;ON2.1374 ; ON2.1429;ON2.1465.1466.1467.1468;ON2.1491;ON2.1506;ON2.1603;ON2.1669.1670;ON2.587.588.589.590;ON2.594.595. 596; ON2.659.660;ON2.662;ON2.666.667;ON2.671.672;ON2.731.732.733.734.735.736.737.738.739.740.74.742.743.744.745. 746.747.748.749.750.751.752.753.754.755.756.757.758.759.760.761.762.763.764;ON2.767.768.769.770.771.772.773; ON2.774.775.776.777.778.779.780.781.782.783.784.785.786.787.788.789.790.791.792.793.794;ON2.798.799;ON2.801.8 02; ON2.821.822;ON2.825;ON2.828.829;ON2.836;ON2.869.	10555 / 56 034 0086 / CARNAC / VOIE ANCIENNE DE TY LANN / TY LANN / chemin / Epoque indéterminée
		13731 / 56 034 0147 / CARNAC / ALIGNEMENT DE MANE COH CLOUR / LE NIGNOL / groupe de menhirs / Néolithique
		13732 / 56 034 0148 / CARNAC / TERTRE DE MANE COH CLOUR / TY LANN / architecture funéraire / Epoque indéterminée
		16249 / 56 034 0221 / CARNAC / / Le Runel / occupation / Paléolithique - Age du bronze
		2120 / 56 034 0049 / CARNAC / TUMULUS DE MANE RUNEL / KERABUS / tumulus / Age du bronze

N° de Zone	Parcelles	Identification de l'EA
48	2013 : OM1.128.131à134;OM1.137.15.16.195.227.33.85.87à89;OM1.95.99; AC1.1;AC1.100à107;AC1.17à48;AC1.381;AC1.4;AC1.402.403;AC1.5;AC1.511;AC1.52à58;AC1.577.592;AC1.60à.63;AC 1.636à639;AC1.64;AC1.641à645;AC1.65; AC1.653;AC1.66à70;AC1.72à80; AD1.1à9.;AD1.10à12;AD1.123.125à130;AD1.13à16.;AD1.139à141;AD1.143à154;AD1.173;AD1.18à31;AD1.194.197.198 ; ;AD1.213.215.216.219;AD1.246à248;AD1.265;AD1.279à290;AD1.300;AD1.314.315;AD1.33à41;AD1.43à59;AD1.69; AD1.76à86;AD1.88à92.	10021 / 56 034 0080 / CARNAC / VOIE ANCIENNE DE TOUL CHIGAN / KERMARIO / chemin / Epoque indéterminée
		10319 / 56 034 0082 / CARNAC / VOIE ANCIENNE DE CLOUCARNAC / CLOUCARNAC / chemin / Epoque indéterminée
		10556 / 56 034 0087 / CARNAC / LA LANDE DU PUSSEAU 1 / LA CROIX AUDRAN / Epoque indéterminée / butte
		10557 / 56 034 0088 / CARNAC / LA LANDE DU PUSSEAU 2 / LA CROIX AUDRAN / Epoque indéterminée / enclos
		10558 / 56 034 0089 / CARNAC / BUTTE DE LA FONTAINE SAINT-MICHEL 1 / CLOUCARNAC / Epoque indéterminée / butte
		10559 / 56 034 0090 / CARNAC / GISEMENT NEO DE LA FONTAINE ST MICHEL / CLOUCARNAC / occupation / Néolithique
		10560 / 56 034 0091 / CARNAC / GISEMENT GALLO-ROMAIN DE CLOUCARNAC / CLOUCARNAC / occupation / Gallo-romain

N° de Zone	Parcelles	Identification de l'EA
48	2013 : OM1.128.131à134;OM1.137.15.16.195.227.33.85.87à89;OM1.95.99; AC1.1;AC1.100à107;AC1.17à48;AC1.381;AC1.4;AC1.402.403;AC1.5;AC1.511;AC1.52à58;AC1.577.592;AC1.60à.63;AC 1.636à639;AC1.64;AC1.641à645;AC1.65; AC1.653;AC1.66à70;AC1.72à80; AD1.1à9.;AD1.10à12;AD1.123.125à130;AD1.13à16.;AD1.139à141;AD1.143à154;AD1.173;AD1.18à31;AD1.194.197.198 ; ;AD1.213.215.216.219;AD1.246à248;AD1.265;AD1.279a290;AD1.300;AD1.314.315;AD1.33à41;AD1.43à59;AD1.69; AD1.76à86;AD1.88à92.	10561 / 56 034 0092 / CARNAC / TERTRE SAINT-MICHEL / CLOUCARNAC / architecture funéraire / Epoque indéterminée
		12316 / 56 034 0099 / CARNAC / TY LAN 2 / TY LAN / parcellaire / Epoque moderne
		13695 / 56 034 0122 / CARNAC / CONSTR.MEDIEVALES DU TUMULUS ST MICHEL / CLOUCARNAC / occupation / Moyen-âge
		13759 / 56 034 0170 / CARNAC / TERTRE DE LA CROIX AUDRAN / LA CROIX AUDRAN / architecture funéraire / Epoque indéterminée
		13928 / 56 034 0213 / CARNAC / SITE METALLURGIQUE MEDEVIAL / LA CROIX AUDRAN / production métallurgique / Moyen-âge
		13929 / 56 034 0214 / CARNAC / SITE FUNERAIRE DE L'AGE DU BRONZE / LA CROIX AUDRAN / funéraire / Age du bronze
		13930 / 56 034 0215 / CARNAC / SITE MESOLITHIQUE / LA CROIX AUDRAN / atelier de taille / Mésolithique

N° de Zone	Parcelles	Identification de l'EA
48	2013 : 0M1.128.131à134;0M1.137.15.16.195.227.33.85.87à89;0M1.95.99; AC1.1;AC1.100à107;AC1.17à48;AC1.381;AC1.4;AC1.402.403;AC1.5;AC1.511;AC1.52à58;AC1.577.592;AC1.60à.63;AC 1.636à639;AC1.64;AC1.641à645;AC1.65; AC1.653;AC1.66à70;AC1.72à80; AD1.1à9.;AD1.10à12;AD1.123.125à130;AD1.13à16.;AD1.139à141;AD1.143à154;AD1.173;AD1.18à31;AD1.194.197.198 ; ;AD1.213.215.216.219;AD1.246à248;AD1.265;AD1.279à290;AD1.300;AD1.314.315;AD1.33à41;AD1.43à59;AD1.69; AD1.76à86;AD1.88à92.	2141 / 56 034 0029 / CARNAC / TUMULUS SAINT MICHEL / CLOUCARNAC / tumulus / Néolithique
		2145 / 56 034 0077 / CARNAC / MENHIRS DE KERMARIO / KERMARIO / groupe de menhirs / Néolithique
		8159 / 56 034 0218 / CARNAC / PARKING ER PRADEN / KERMARIO / organisation du territoire / Epoque indéterminée ?
49	2013:AC1.556.557.620à622.669à671.677.682.684.687a710.712a714.723.724.735.737a740.742a746;AD1.117.119à122. 135a138.155.156.159a161.167.168.170a172.174.175.178a190.195.204a208.218.222.225a228.236.237.241a244.251.26 3.270a274;AD1.276;AD1.291a293;AD1.295.296; 300.312.313.316a319.321.322.60.61.62.66.70.71.93; AE1.12.149.15.150.157.158.16.173.176.179.180.183.184.2.20.21.267.268.283.288.289.291.299a303.305.32.325 .33.332.342.343.35.369.372a374.38a42.44a55.5.6a.8; AH1.10.16.114.115.16.168.169.180a183.2.20.22.3a9.96; BD1.1000.1131.1133.1135.200.205.214.215.217.219.222.225.226.263.266.271.468.469a476;BD1.491.492.623.661.662. 680.726.727.729.730.737.738.765.815.816.840.907.908.942.943.949.959.985.994a997; BE1.133.217.218.239.245.256.300a304.31a34.343.344.35.39.369a.373.384.393.397.398.402; 405.436.44.440.47.478.479.481.49.50.51.55; BH1.127.131.133a143.149.153.195a198.201.203.218.220.221.224.225.229.246.247.277.278.282.320.321; 332a334;BH1.69.73.74.	20244 / 56 034 0230 / CARNAC / KERFRAVAL / CLOUCARNAC / tumulus / Néolithique
		2141 / 56 034 0029 / CARNAC / TUMULUS SAINT MICHEL / CLOUCARNAC / tumulus / Néolithique

N° de Zone	Parcelles	Identification de l'EA
50	2013:0G2.1003.1008.1011.1066.1070.1071.1137.1138.1169.1170:0H1.161à173.175.176.180à182.184à187.189à197.199.201à207.220.268.273à276.309à319.321.322.53à67.69;0M1.123.125.140.141.229.230.37.59.61.63à84;86;AB1.107à109.112.115à119.122.123.130à132.137à139.14.158.16.17.173.178.179.18.193.194.196à198.21.219.22;224.23à26;265à268.27.270à279.28.280à289.29.290à297.3.300à309.31.310.311.313.315.316.317.32.325.326à334;34.35.38.4.40.5.57.6.7.8.9;AC1.191.193à198.200.204.213à.215.217à220.223.225à230.233.370.373.374.419à421.624à632.634.646.647.654.655.656.657.665.84. AB1.105.140à153.155.156.160à166.168à170.183.191.192.203.205.225.231.233à237.250260à262.264.269; AB1.319à323.63à66.68à76.78à88.94à98.	10377 / 56 034 0083 / CARNAC / GROUPE D'ENCLOS DU MANIO / LE MANIO / Epoque indéterminée / enclos (système d')
		13686 / 56 034 0113 / CARNAC / TERTRE DU MANIO 4 / LE MANIO / architecture funéraire / Epoque indéterminée
		13687 / 56 034 0114 / CARNAC / TERTRE DU MANIO 5 / LE MANIO / architecture funéraire / Néolithique
		13688 / 56 034 0115 / CARNAC / TERTRE DU MANIO 6 / LE MANIO / architecture funéraire / Epoque indéterminée
		13723 / 56 034 0140 / CARNAC / GROUPE DE MENHIRS DE KERLESCAN SUD / KERLESCAN / groupe de menhirs / Néolithique
		13735 / 56 034 0151 / CARNAC / ENCEINTE GALLO-ROMAINE DE KERMARIO / KERMARIO / enceinte / Gallo-romain
		13756 / 56 034 0173 / CARNAC / CONSTRUCTION DE LANN MANE KERMARIO / KERMARIO / occupation / Epoque indéterminée

N° de Zone	Parcelles	Identification de l'EA
50	<p>2013:0G2.1003.1008.1011.1066.1070.1071.1137.1138.1169.1170;0H1.161à173.175.176.180à182.184à187.189à197.199.201à207.220.268.273à276.309à319.321.322.53à67.69;0M1.123.125.140.141.229.230.37.59.61.63à84;86;AB1.107à109.112.115à119.122.123.130à132.137à139.14.158.16.17.173.178.179.18.193.194.196à198.21.219.22;.224.23à26;265à268.27.270à279.28.280à289.29.290à297.3.300à309.31.310.311.313.315.316.317.32.325.326à334;34.35.38.4.40.5.57.6.7.8.9;AC1.191.193à198.200.204.213à.215.217à220.223.225à230.233.370.373.374.419à421.624à632.634.646.647.654.655.656.657.665.84. AB1.105.140à153.155.156.160à166.168à170.183.191.192.203.205.225.231.233à237.250260à262.264.269; AB1.319à323.63à66.68à76.78à88.94à98.</p>	13783 / 56 034 0054 / CARNAC / GEANT DU MANIO / LA MANIO / menhir / Néolithique
		13785 / 56 034 0070 / CARNAC / TERTRE DU MANIO 2 / LE MANIO / architecture funéraire / Néolithique
		13793 / 56 034 0185 / CARNAC / MOULIN DE KERMAU / KERMAU / occupation / Epoque indéterminée
		16826 / 56 034 0222 / CARNAC / ETANG DE KERLOQUET / L'ETANG / occupation / Gallo-romain
		19736 / 56 034 0225 / CARNAC / LAN ER PONT NEUHUE / / groupe de menhirs / Néolithique
		19737 / 56 034 0226 / CARNAC / LAN ER PONT NEUHUE Ouest / / groupe de menhirs / Néolithique
		19738 / 56 034 0227 / CARNAC / Parc er Manio / / groupe de menhirs / Néolithique

N° de Zone	Parcelles	Identification de l'EA
50	<p>2013:0G2.1003.1008.1011.1066.1070.1071.1137.1138.1169.1170;0H1.161à173.175.176.180à182.184à187.189à197.199.201à207.220.268.273à276.309à319.321.322.53à67.69;0M1.123.125.140.141.229.230.37.59.61.63à84;86;AB1.107à109.112.115à119.122.123.130à132.137à139.14.158.16.17.173.178.179.18.193.194.196à198.21.219.22;.224.23à26;265a268.27.270à279.28.280à289.29.290à297.3.300à309.31.310.311.313.315.316.317.32.325.326à334;34.35.38.4.40.5.57.6.7.8.9;AC1.191.193à198.200.204.213à.215.217à220.223.225à230.233.370.373.374.419à421.624à632.634.646.647.654.655.656.657.665.84. AB1.105.140à153.155.156.160à166.168à170.183.191.192.203.205.225.231.233à237.250260a262.264.269; AB1.319a323.63a66.68a76.78a88.94a98.</p>	2076 / 56 034 0035 / CARNAC / TERTRE DU MANIO (quadrilatère) / LE MANIO / architecture funéraire / Néolithique ?
		2077 / 56 034 0034 / CARNAC / DOLMEN DU MANIO / LE MANIO / dolmen / Néolithique
		2078 / 56 034 0033 / CARNAC / DOLMEN DE KERLESCAN / KERLESCAN / allée sépulcrale / Néolithique
		2079 / 56 034 0031 / CARNAC / TERTRE DE KERLESCAN / KERLESCAN / tumulus / Néolithique
		2087 / 56 034 0020 / CARNAC / TERTRE ET MENHIR DU MANIO 3 / LE MANIO / architecture funéraire / Néolithique
		2104 / 56 034 0004 / CARNAC / ALIGNEMENTS DE KERLESCAN / KERLESCAN / groupe de menhirs / Néolithique
		2105 / 56 034 0003 / CARNAC / ALIGNEMENTS DE KERMARIO / KERMARIO / groupe de menhirs / Néolithique

N° de Zone	Parcelles	Identification de l'EA
50	2013:0G2.1003.1008.1011.1066.1070.1071.1137.1138.1169.1170;0H1.161à173.175.176.180à182.184à187.189à197.199.201à207.220.268.273à276.309à319.321.322.53a67.69;0M1.123.125.140.141.229.230.37.59.61.63a84;86;AB1.107à109.112.115à119.122.123.130à132.137à139.14.158.16.17.173.178.179.18.193.194.196à198.21.219.22;.224.23à26;265à268.27.270à279.28.280à289.29.290à297.3.300à309.31.310.311.313.315.316.317.32.325.326à334;34.35.38.4.40.5.57.6.7.8.9;AC1.191.193à198.200.204.213à.215.217à220.223.225à230.233.370.373.374.419à421.624à632.634.646.647.654.655.656.657.665.84. AB1.105.140à153.155.156.160à166.168à170.183.191.192.203.205.225.231.233à237.250260à262.264.269;AB1.319à323.63a66.68à76.78a88.94a98.	2107 / 56 034 0036 / CARNAC / DOLMEN DE KERCADO / KERCADO / tumulus / Néolithique
		2108 / 56 034 0037 / CARNAC / DOLMEN DE KERMARIO / KERMARIO / dolmen / Néolithique
		2130 / 56 034 0032 / CARNAC / HEMICYCLE MEGALITHIQUE DE KERLESCAN / KERLESCAN / groupe de menhirs / Néolithique
		6926 / 56 034 0011 / CARNAC / MENHIRS DE KERLESCAN (ER ROH) / KERLESCAN / groupe de menhirs / Néolithique ?

N° de Zone	Parcelles	Identification de l'EA
51	2013:AC1.109a122.125a131.133a137.153a164.166a171.174a184;AC1.207.267.269a283;AC1.287a292;AC1.294a296;AC1.328a348;AC1.353a364;AC1.404.416.442.49a51;AC1.525.558.566.606.614.642.679.718.719a722;AC1.726a729;AC1.97.	15553 / 56 034 0220 / CARNAC / ALIGNEMENT DE TRI AN SAINT CORNELY / CLOUCARNAC / groupe de menhirs / Néolithique ?
		17131 / 56 034 0224 / CARNAC / MONTAUBAN / MONTAUBAN / occupation / Néolithique - Age du bronze
		2109 / 56 034 0038 / CARNAC / MENHIR DE KERLUIR / KERLUIR / menhir isolé / Néolithique
		2110 / 56 034 0039 / CARNAC / DOLMEN DE KERLUIR / KERLUIR / dolmen / Néolithique
		2572 / 56 034 0079 / CARNAC / TUMULUS DU RUISSEAU AUX ANGUILLES / MONTAUBAN / architecture funéraire / Epoque indéterminée
		3117 / 56 034 0108 / CARNAC / VILLA GALLO-ROMAINE DU BOSSENO / CLOUCARNAC / villa / Gallo-romain

N° de Zone	Parcelles	Identification de l'EA
52	2013;0G2.1161.1282à1286;0G2.1289.1291à1296;0G2.1326.1328.1363à1365;0G2.1559.1560;0G2.1597.1598;0G2.1618.1670.1671.647à650.652.659.664.673.816.818.954.956.957.960.961.964.966.967.968.971à977. ;0G2.981à984.	13704 / 56 034 0131 / CARNAC / GROUPE DE MENHIRS DE ER MAREÛ / KERLESCAN / groupe de menhirs / Néolithique
		13705 / 56 034 0132 / CARNAC / GROUPE DE MENHIRS DU LATZ / LERLESCAN / groupe de menhirs / Néolithique
		13721 / 56 034 0138 / CARNAC / TERTRE DE MANE HUI / KERLEAREC / architecture funéraire / Néolithique
		13725 / 56 034 0142 / CARNAC / TERTRE DE KERHOUCANT / KERHOUCANT / architecture funéraire / Age du fer
		13794 / 56 034 0186 / CARNAC / TERTRE DU CASTELLIC / CASTELLIC / architecture funéraire / Epoque indéterminée
		2098 / 56 034 0010 / CARNAC / DOLMEN DU CASTELLIC / CASTELLIC / dolmen / Néolithique
		2099 / 56 034 0009 / CARNAC / DOLMEN DU LAC / LE LAC / dolmen / Néolithique

N° de Zone	Parcelles	Identification de l'EA
52	2013:0G2.1161.1282à1286;0G2.1289.1291à1296;0G2.1326.1328.1363à1365;0G2.1559.1560;0G2.1597.1598;0G2.1618.1670.1671.647à650.652.659.664.673.816.818.954.956.957.960.961.964.966.967.968.971à977. ;0G2.981à984.	2100 / 56 034 0008 / CARNAC / TERTRE ET MENHIRS DU LAC / LE LAC / architecture funéraire / Néolithique 6925 / 56 034 0015 / CARNAC / TUMULUS DU BOIS DE CASTELLIC (bois du latz) / BOIS DE KERGUEAREC / tumulus / Néolithique ?
53	2013:G2.1012à1014;0G2.1017.1018;0G2.1030.1185.1186.1221.1225.1232.1233a1237.1239.1306.1307.1327.1370.1372 ; .1409.1458à1461;0G2.1465.1467.1516.1533.1546à1550;0G2.1572.1573;0G2.1589.1590;0G2.1599;0G2.1600; 0G2.1620.1634.1635à1637;0G2.1647à1649;0G2.1654à1665;0G2.1671.1701.1702.1710.1711.1720.1721à1729; 0G2.635à646;0G2.653à658;0G2.665à667;0G2.669.670.676.677.679à681;0G2.686.687.773;0G2.813à815; 0G2.819à828;0G2.838à840;0G2.843.844.903.906.907;0G2.909à918;0G2.923.926.929.940.941.946à948; 0G2.950.953.	13795 / 56 034 0187 / CARNAC / ALLEE COUVERTE DE ER VELANNEC / KERLEAREC / allée couverte / Néolithique

N° de Zone	Parcelles	Identification de l'EA
54	2013:0G2.1027à1029.1062.1091.1108.1109;0G2.1153à1157;0G2.1160;0G2.1455.1456.1581.522.537.544à547;0G2.557 à562.569;0G2.588à593;0G2.596à604;0G2.979.980.991à993;0G2.995à999.	13741 / 56 034 0157 / CARNAC / MENHIRS DU CASTELLIC / CASTELLIC / groupe de menhirs / Néolithique
		13742 / 56 034 0158 / CARNAC / TERTRE DE KERGUEAREC / KERGUEAREC / architecture funéraire / Epoque indéterminée
		13760 / 56 034 0171 / CARNAC / MENHIRS DU BOIS DE KERGUEAREC / LANN-ER-FETAN / groupe de menhirs / Néolithique
		13803 / 56 034 0195 / CARNAC / TERTRE DE LANN VRAS / CASTELLIC / architecture funéraire / Néolithique
		2096 / 56 034 0012 / CARNAC / DOLMEN DE KERLAGAD / KERLAGAD / dolmen / Néolithique - Age du bronze

N° de Zone	Parcelles	Identification de l'EA
55	2013 :0G2.441.442.443.447.	<p>13822 / 56 034 0210 / CARNAC / TERTRE DU CLOS PERNEL / KERGUEAREC / dolmen / Epoque indéterminée</p> <p>2094 / 56 034 0014 / CARNAC / DOLMENS ET MENHIRS DU CLOS PERNEL / KERGUEAREC / dolmen / Néolithique</p>
56	2013:0G2.1047.1059.1073.1081.1089.1090.1101.1102.1118.1119.1121.1122.1189.1206.1209.1210.1254à1256; 0G2.1276.1277.1398à1400;0G2.1525.1527.1538.1565à1568;0G2.1576.1602.1603.1610.1625.1626.1628.1632.1645; .1646.368.371à389;0G2.394.420à425;0G2.428.438à440;0G2.444.445.447.448.493.494.503à512;0G2.515.523.548à556; 0G2.563à568;0G2.570.578à587;0G2.605à610.	2094 / 56 034 0014 / CARNAC / DOLMENS ET MENHIRS DU CLOS PERNEL / KERGUEAREC / dolmen / Néolithique

N° de Zone	Parcelles	Identification de l'EA
57	2013:0G2.1002.1132.1133.1135.1207.1208.1338.1339.531.533; OH1.100à112;OH1.114à160;OH1.208.210à219;OH1.221à253.;OH1.258.259.320.328.39à52;OH1.68.70à99; OM1.164.232.24à27;OM1.35.36.38à43;OM1.45à56;OM1.58.	13696 / 56 034 0123 / CARNAC / TERTRE DE MANE CRISTUAL / LE MOUSTOIR / architecture funéraire / Néolithique
		13719 / 56 034 0136 / CARNAC / MENHIRS DE ROSNUAL / ROSNUAL / groupe de menhirs / Néolithique
		13740 / 56 034 0156 / CARNAC / DOLMEN DE MAGOUR GUEN / LE MOUSTOIR / dolmen / Néolithique
		15021 / 56 034 0219 / CARNAC / / LE MOUSTOIR / menhir / Néolithique ?
		2083 / 56 034 0027 / CARNAC / DOLMEN DE MANE ER QUAC'H TY HIR / LE MOUSTOIR / dolmen / Néolithique
		357 / 56 034 0217 / CARNAC / / Rosnual / cairn / menhir / Néolithique

N° de Zone	Parcelles	Identification de l'EA
58	2013:0F1.206;0G2.1043.1051à1053;0G2.1057.1110.1111.1129;0G2.398à403;0G2.405à407;0H1.1.14.18.19.2;0H1.20à29;0H1.291.292.3.30.304.305.31.32.323.325.326.33.339.34.340.35à38;0H1.4à9.	13696 / 56 034 0123 / CARNAC / TERTRE DE MANE CRISTUAL / LE MOUSTOIR / architecture funéraire / Néolithique

N° de Zone	Parcelles	Identification de l'EA
59	2013:0F2.428.430a432;0F2.544a577;0F2.594a645;0F2.656a659;0F2.948.949;0N1.1419.338a346.	13697 / 56 034 0124 / CARNAC / TERTRE DE ER MANE / LE MOUSTOIR / tumulus / Néolithique
		13703 / 56 034 0130 / CARNAC / TERTRE DE MANE ER LAYEU / LE MOUSTOIR / architecture funéraire / Néolithique
		13733 / 56 034 0149 / CARNAC / GISEMENT GALLO-ROMAIN DU MOUSTOIR / LE MOUSTOIR / occupation / Gallo-romain
		13738 / 56 034 0154 / CARNAC / TERTRE DE MANE ER LAYEU 2 / LE MOUSTOIR / architecture funéraire / Néolithique
		14211 / 56 034 0216 / CARNAC / Le Moustoir / Le Moustoir / architecture funéraire / Néolithique ?
		2080 / 56 034 0030 / CARNAC / MENHIR DE ROHEC / LE MOUSTOIR / menhir / Néolithique
		2082 / 56 034 0028 / CARNAC / TUMULUS ET MENHIR DU MOUSTOIR / LE MOUSTOIR / tumulus / Néolithique

N° de Zone	Parcelles	Identification de l'EA
59	2013:0F2.428.430à432;0F2.544à577;0F2.594à645;0F2.656à659;0F2.948.949;0N1.1419.338à346.	2084 / 56 034 0026 / CARNAC / MENHIR DE MESPIREC / LE MOUSTOIR / menhir / Néolithique
		2113 / 56 034 0042 / CARNAC / DOLMEN ET MENHIRS DE MANE GRAVOR / LANN GRAVO / dolmen / Néolithique
60	2013:0F2.393.394;0F2.419.420;0F2.422à427;0F2.433.434.436à438;0F2.441à448;0F2.460à465;0F2.469à471;0F2.477.486;0F2.487.488;0F2.490à499;0F2.501à512;0F2.514à518;0F2.520.522.524.525;0F2.527à543;0F2.578à593;0F2.787.788;0F2.892à900;0F2.902à907;0F2.920à922;0F2.952.967.968.975.976.987.988.989.996.997.	12381 / 56 034 0100 / CARNAC / CHAPELLE SAINT-TUGDUAL / LE MOUSTOIR / chapelle / Epoque moderne - Epoque contemporaine
		13789 / 56 034 0181 / CARNAC / STELE DU MOUSTOIR / LE MOUSTOIR / Age du fer / stèle

N° de Zone	Parcelles	Identification de l'EA
61	2013:0F2.340a357.360.361.366a378.382.660.661.666a668.736.737.914.915.923a925.944.960.1016.	13726 / 56 034 0143 / CARNAC / TERTRE DE MENE POCHAT EN UIEU / CRUCUNY / architecture funéraire / Néolithique
		13728 / 56 034 0144 / CARNAC / TERTRE DE CRUCUNY 1 / CRUCUNY / architecture funéraire / Epoque indéterminée
		13729 / 56 034 0145 / CARNAC / TERTRE DE CRUCUNY 2 / CRUCUNY / architecture funéraire / Epoque indéterminée
		13730 / 56 034 0146 / CARNAC / TERTRE DE CRUCUNY 3 / CRUCUNY / architecture funéraire / Epoque indéterminée
		2114 / 56 034 0043 / CARNAC / TERTRE DE MANE TY EC / CRUCUNY / architecture funéraire / Néolithique
		2115 / 56 034 0044 / CARNAC / CROMLEC'H DE CRUCUNY / CRUCUNY / groupe de menhirs / Néolithique

N° de zone	Parcelles	Identification de l'EA
62	2013:0F2.1011.1012.1017.365.379à389;0F2.390.391.	13726 / 56 034 0143 / CARNAC / TERTRE DE MENE POCHAT EN UIEU / CRUCUNY / architecture funéraire / Néolithique
63	2013 : OE1.20.	13762 / 56 034 0174 / CARNAC / MENHIRS DE KERMALVEZIN / KERMALVEZIN / groupe de menhirs / Néolithique
64	2013 : AE: 88;89.129.130.	21934 / 56 034 0234 / CARNAC / ER MANE / / tumulus / Néolithique
65	2013 : AE. 83.84.85.87.127.280.	21934 / 56 034 0234 / CARNAC / ER MANE / / tumulus / Néolithique
66	AE.72.AE.73.;A.H.62.H.87.AH.88.AH.89.AH.90.AH.91. ;AN.1. AN.2.	21934 / 56 034 0234 / CARNAC / ER MANE / / tumulus / Néolithique



LISTE DES ZONES DE PROTECTIONS DEMANDEES AU PLU AU TITRE DE L'ARCHEOLOGIE

Service régional de
l'archéologie

mercredi 09 juillet 2014

CARNAC

Zone de protection	Statut de la zone	Parcelles	Identification de l'EA
1	2	2013 : A.109.110.111.	13685 / 56 034 0112 / CARNAC / DOLMEN DE MANE FLEURIT / LE HAHON / dolmen / Néolithique
2	2	2013 : OA.137.138.	2135 / 56 034 0064 / CARNAC / MENHIR DE MANE FLEURIT / LA HAHON / menhir / Néolithique
3	1	2013 : OA1.507.511.512.513.514.515.516.51.518.519.523.524.525.526.527.528.529.530.566.567.568.	13722 / 56 034 0139 / CARNAC / DOLMEN DE MANE BIHAN / KERDRAIN / dolmen / Néolithique
			2132 / 56 034 0061 / CARNAC / DOLMEN DE KERDRAIN / KERDRAIN / dolmen / Néolithique
4	1	2013 : OB1.258.259.260.261.273.390.	13812 / 56 034 0204 / CARNAC / DOLMEN DE KERMABO / KERMABO / dolmen / Néolithique
5	2	2013 : OB1.250.264.;OE1.1.	2131 / 56 034 0060 / CARNAC / MENHIRS DE KERMABO / KERMABO / groupe de menhirs / Néolithique
6	2	2013 : OB1.106.107.108.109	13699 / 56 034 0126 / CARNAC / TERTRE DE COET HOUJAREM / QUELVEZIN / architecture funéraire / Epoque indéterminée

1 : zone de saisine du Préfet de Région

2 : demande de zone N au titre de l'archéologie et zone de saisine du Préfet de Région

			Identifiant de PSA
7	2	2013 : 0A1.166.168.196.197.198.222.389.656.657;658.720.721	13692 / 56 034 0119 / CARNAC / ALLEE COUVERTE DE ER GRAGEU / QUERIC LA LANDE / allée couverte / Néolithique
			13693 / 56 034 0120 / CARNAC / MENHIR DE ER GRAGEU / QUERIC LA LANDE / groupe de menhirs / Néolithique
			13694 / 56 034 0121 / CARNAC / DOLMEN DE ROC'H ER TALLEC / QUERIC LA LANDE / dolmen / Néolithique
			2134 / 56 034 0063 / CARNAC / DOLMEN DE QUERIC LA LANDE / QUERIC-LA-LANDE / dolmen / Néolithique
8	2	2013 : OD1.519.710.	13736 / 56 034 0152 / CARNAC / TERTRE DE KERBOIS / KERBOIS / architecture funéraire / Néolithique - Age du bronze
9	2	2013 : OC1.13.14.15.	2126 / 56 034 0055 / CARNAC / TUMULUS DE MANE RUMENTUR / KERVENO / tumulus / Age du bronze
10	2	2013 : OC1. 172.173.174.175.	13706 / 56 034 0133 / CARNAC / TERTRE DE MI-VOIE / KERGROIX / architecture funéraire / Epoque indéterminée
			21091 / 56 034 0160 / CARNAC / Mané er Blei / MANE ER BLEI / tumulus / Néolithique - Age du fer
11	2	2013 : OD1.37.39.40.41.46.47.49.585.586.801.803	2127 / 56 034 0056 / CARNAC / Er Parc Bras / KERGO / dolmen / Néolithique
			2128 / 56 034 0057 / CARNAC / MENHIRS DE KERGO / KERGO / groupe de menhirs / Néolithique

1 : zone de saisine du Préfet de Région

2 : demande de zone N au titre de l'archéologie et zone de saisine du Préfet de Région

N° de zone	Nombre de zones saisies	Parcelles	Identification de l'EA
12	2	2013 : 2013 : 0A1.314.315.316.317.347.348.349.352.353.354; 0B1.164.165.166.167.168.169.170.171.172.173.174.175.176.177.178.280.281; 0D1.429.430.431.432.433.434.467	13701 / 56 034 0128 / CARNAC / TERTRE DE MANE LAVAREC 2 / QUELVEZIN / architecture funéraire / Néolithique
			13702 / 56 034 0129 / CARNAC / GROUPE DE MENHIRS DE MANE LAVAREC 3 / QUELVEZIN / groupe de menhirs / Néolithique
			13708 / 56 034 0135 / CARNAC / ALLEE COUVERTE DE MANE GARDREINE / KERGRIM / allée couverte / Néolithique
			13737 / 56 034 0153 / CARNAC / TERTRE DE KERGRIM / KERGRIM / architecture funéraire / Epoque indéterminée
			2129 / 56 034 0058 / CARNAC / DOLMENS DE MANE GARDREINE / KERGRIM / dolmen / Néolithique
			2133 / 56 034 0062 / CARNAC / DOLMENS DE MANE LAVAREC / QUELVEZIN / dolmen / Néolithique
			14209 / 56 258 0017 / LA TRINITE-SUR-MER / / LE LAC / groupe de menhirs / Epoque indéterminée
			8575 / 56 258 0010 / LA TRINITE-SUR-MER / / LE LAC / dolmen / Néolithique
13	1	2013 : 0D1.441.442.443.444.459.460.461.462.463.464.465.466	13766 / 56 034 0177 / CARNAC / GISEMENT NEOLITHIQUE DE MEZERMA / KERGRIM / occupation / Néolithique

1 : zone de saisine du Préfet de Région

2 : demande de zone N au titre de l'archéologie et zone de saisine du Préfet de Région

			Localisation de l'ETA
14	2	2013 : 0B1.197;0B1.198;0B1.199;0B1.200;0B1.202;0B1.203.204; OD1.400; OE1.127.129.130.131.132.133.136.137.138.139.140.141.142.143.144.146.147.148.149.150.151.152.153 .154.155.156.157.158.159..161.162.163.164.165.166.167.171.496.497.498.593.599.624.625.	13045 / 56 034 0104 / CARNAC / CLUD ER YER / KERIAVAL / Paléolithique / objet isolé
			13745 / 56 034 0161 / CARNAC / TERTRE DE LANN GRANVILLAREC 1 / KERIAVAL / architecture funéraire / Néolithique
			13746 / 56 034 0162 / CARNAC / TERTRE DE LANN GRANVILLAREC 2 / KERIAVAL / architecture funéraire / Néolithique
			13747 / 56 034 0163 / CARNAC / MENHIRS DE LANN GRANVILLAREC 3 / KERIAVAL / groupe de menhirs / Néolithique
			13748 / 56 034 0164 / CARNAC / TERTRE DE LANN GRANVILLAREC 3 / KERIAVAL / architecture funéraire / Néolithique
			13749 / 56 034 0165 / CARNAC / TERTRE DE LANN GRANVILLAREC 4 / KERIAVAL / architecture funéraire / Néolithique
			13750 / 56 034 0166 / CARNAC / MENHIRS DE LANN GRANVILLAREC 4 / KERIAVAL / groupe de menhirs / Néolithique
			13751 / 56 034 0167 / CARNAC / GISEMENT NEOLITHIQUE DE LANN GRANVILLAREC / KERIAVAL / occupation / Néolithique
			13791 / 56 034 0183 / CARNAC / TERTRE DE LANN GRANVILLAREC 5 / KERGRIM / architecture funéraire / Néolithique
			16827 / 56 034 0223 / CARNAC / / LANN GRANVILLAREC / groupe de menhirs / habitat / Néolithique
			20189 / 56 034 0229 / CARNAC / Lann-Granvillarec Sud / LANN-GRANVILLAREC / groupe de menhirs / Néolithique
			2102 / 56 034 0006 / CARNAC / DOLMEN DE MANE CLUD ER YER / KERIAVAL / dolmen / Néolithique
			2103 / 56 034 0005 / CARNAC / MENHIRS DE LANN GRANVILLAREC 1 / KERIAVAL / groupe de menhirs / Néolithique
6924 / 56 034 0019 / CARNAC / MENHIRS DE LANN GRANVILLAREC 2 / KERIAVAL / groupe de menhirs / Néolithique			

1 : zone de saisine du Préfet de Région

2 : demande de zone N au titre de l'archéologie et zone de saisine du Préfet de Région

Titre Zone	Nature de la zone demandée	Familles	Identification de l'EA
15	2	2013 : OE1.389.390.391.392.395.401.402.438.566.	2124 / 56 034 0053 / CARNAC / DOLMENS DE MANE KERIONED / MANE KERIONED / dolmen / Néolithique
16	2	2013 : OE1. 427.428.553.	2052 / 56 034 0078 / CARNAC / DOLMEN DE ER GOGNEL / GUMUL / dolmen / Néolithique
17	2	2013 : ON1.7.8.1315.	13757 / 56 034 0168 / CARNAC / DOLMENS DE KEROGEL / KEROGEL / dolmen / Néolithique
18	2	2013 : ON1.181.182	2118 / 56 034 0047 / CARNAC / DOLMEN DE LANNEC ROCOLAN / NAUTERIO / dolmen / Néolithique
19	2	2013 : OE1.360.361.362.363.364.365.366.370.371.373.374.375.376.494.495.646.647. ON1.152.155.157.158.	13684 / 56 034 0111 / CARNAC / ALIGNEMENT DE KERIAVAL 2 / KERIAVAL / groupe de menhirs / Néolithique
			13792 / 56 034 0184 / CARNAC / TERTRE DE KERIAVAL 2 / KERIAVAL / architecture funéraire / Epoque indéterminée
			2122 / 56 034 0051 / CARNAC / ALIGNEMENT DE KERIAVAL / KERIAVAL / groupe de menhirs / Néolithique
			2123 / 56 034 0052 / CARNAC / DOLMEN DE KERIAVAL ER ROC'H / KERIAVAL / dolmen / Néolithique
20	2	2013 : OE1.297.298.299.301.302.327.328.329.330.331.332.	13720 / 56 034 0137 / CARNAC / TERTRE DE KERIAVAL / KERIAVAL / architecture funéraire / Néolithique
			13761 / 56 034 0172 / CARNAC / TERTRE DE ER GRADOUESSE / CRUCUNY / architecture funéraire / Néolithique
			2101 / 56 034 0007 / CARNAC / ALIGNEMENT DE CRUCUNY / CRUCUNY / groupe de menhirs / Néolithique
21	2	2013 : ON1.31.556.557.	13707 / 56 034 0134 / CARNAC / TERTRE DE KEROGEL / KEROGEL / architecture funéraire / Epoque indéterminée
22	2	2013 : ON1.268.269.271.	2117 / 56 034 0046 / CARNAC / DOLMEN DE RUN MORI / NAUTERIO / dolmen / Néolithique

1 : zone de saisine du Préfet de Région

2 : demande de zone N au titre de l'archéologie et zone de saisine du Préfet de Région

			Interventions ZEP
23	1	2013 : ON1.309.1012.	2119 / 56 034 0048 / CARNAC / TERTRE DE PARC ER HURE / LE NIGNOL / architecture funéraire / Age du fer
24	2	2013 : OE1.287.289.290.	2116 / 56 034 0045 / CARNAC / TUMULUS ET MENHIR DE ER MANE / CRUCUNY / tumulus / Néolithique
25	2	2013 : OD1.197.198.199.200.201.216.811.814.	13797 / 56 034 0189 / CARNAC / TERTRE DE COËTATOUZ / COËTATOUZ / architecture funéraire / Epoque indéterminée
			2112 / 56 034 0041 / CARNAC / DOLMEN DE MANE GRAGEUX / COËTATOUZ / dolmen / Néolithique
26	2	2013: OD1.278.279.280.281.282.283.294.295.296.297.298.299.300.301.302.	13691 / 56 034 0118 / CARNAC / HABITAT GAULOIS DE COËT A TOUS / COËTATOUZ / habitat / Age du fer
27	2	2013 : OF2. 230.233.815.816.	13798 / 56 034 0190 / CARNAC / MENHIR DE MANE BRIZIL / LE MOUSTOIR / groupe de menhirs / Néolithique
			2111 / 56 034 0040 / CARNAC / DOLMEN DE MANE BRIZIL / MANE BRIZIL / dolmen / Néolithique
28	2	2013 : OF1.260.261.267	13683 / 56 034 0110 / CARNAC / TERTRE DE POUL PRI / COËTATOUZ / architecture funéraire / Age du fer
29	1	2013 : OF1.150.151.152.156.157.158.259.264.265.266.268.269.272.273.278.279.280.281.282.283.284.285.286 .287.288.289.290.291.292.293.294.295.296.297.301.302.303.304.306.307.312.938.939.	13763 / 56 034 0175 / CARNAC / CROIX MEDIEVALE DE KERBOSPERN / KERBOSPERN / cultuel et religieux / Moyen-âge
			13764 / 56 034 0176 / CARNAC / STELE DE KERBOSPERN / KERBOSPERN / Age du fer / stèle
			2085 / 56 034 0025 / CARNAC / DOLMEN DE KERBOSPERN / KERBOSPERN / dolmen / Néolithique
			2121 / 56 034 0050 / CARNAC / TUMULUS DE KERGUOC'H / KERGUOC'H / tumulus / Age du bronze

1 : zone de saisine du Préfet de Région

2 : demande de zone N au titre de l'archéologie et zone de saisine du Préfet de Région

N° de Zone	Nombre de zones saisies	Parcelles	Identification de l'EA
30	2	2013 : 0C1.349.350.351.352.353.354.357	13739 / 56 034 0155 / CARNAC / DOLMEN DE MANE HYR / KERGROIX / dolmen / Néolithique 13743 / 56 034 0159 / CARNAC / MENHIRS DE KERGROIX / KERGROIX / groupe de menhirs / Néolithique
31	2	2013 : 0F1.100.101.102.103.104.105.106.107.108; 109.13.14.15.720.80.89.90.91.92.96.97.98.99.	13700 / 56 034 0127 / CARNAC / TUMULUS DE KERGROIX / KERGROIX / tumulus / Epoque indéterminée 21092 / 56 034 0231 / CARNAC / Menhirs de Kergroix / KERGROIX / groupe de menhirs / Néolithique 21093 / 56 034 0232 / CARNAC / Tumulus de Kergroix / KERGROIX / tumulus / Néolithique
35	2	2013 : OG2.1176.1175.	2095 / 56 034 0013 / CARNAC / MENHIR ER ROC'H / KERLAGAD / menhir / Néolithique
32	2	2013 : 0G1.1177.1178.350.1097; 0G2.458	2092 / 56 034 0016 / CARNAC / DOLMEN DE ROC'H FEUTET / KERGUEAREC / dolmen / Néolithique
33	2	2013 : 0G1.1535;0G1.325;0G1.326;0G1.330;0G1.331.	2091 / 56 034 0017 / CARNAC / DOLMEN DE LA MADELEINE / KERGUEAREC / dolmen / Néolithique
34	2	2013 : OG1.197.	2090 / 56 034 0018 / CARNAC / DOLMEN DE ROGARTE / KERGUEAREC / dolmen / Néolithique

1 : zone de saisine du Préfet de Région

2 : demande de zone N au titre de l'archéologie et zone de saisine du Préfet de Région

			Monuments Historiques (MH)
36	2	2013 : OG1.103.104.111.117.118.119199.120.122.123.124.125.126.127;128.129.130.131.133.134.135.136.137 .138.139.140.141.142.143.144;1451.146.148.150	10614 / 56 034 0094 / CARNAC / GISEMENT MESOLITHIQUE DU LIZO / LE LIZO / occupation / Mésolithique
			13724 / 56 034 0141 / CARNAC / TERTRES DU LIZO / LE LIZO / architecture funéraire / Epoque indéterminée
			13788 / 56 034 0180 / CARNAC / STELE DU LIZO / LE LIZO / Age du fer / stèle
			13796 / 56 034 0188 / CARNAC / DOLMEN DU LIZO / LE LIZO / dolmen / Néolithique
			2089 / 56 034 0021 / CARNAC / CAMP DU LIZO / LE LIZO / enceinte / Néolithique
37	2	2013 : OC1.214.	2088 / 56 034 0022 / CARNAC / DOLMEN DE KERVIHAN / KERVIHAN / dolmen / Néolithique
			16645 / 56 054 0052 / ERDEVEN / / BOVELANNE / Néolithique - Age du bronze / butte
38	2	2013 : AW1.135.138.139.301	13689 / 56 034 0116 / CARNAC / SITE MESOLITHIQUE DE LA POINTE ST COLOMBAN / POINTE SAINT COLOMBAN / occupation / Mésolithique
			13790 / 56 034 0182 / CARNAC / TERTRE DE LA POINTE SAINT COLOMBAN / SAINT COLOMBAN / architecture funéraire / Age du fer
			2177 / 56 034 0001 / CARNAC / POINTE ST-COLOMBAN / SAINT-COLOMBAN / campement / Paléolithique
			16646 / 56 054 0053 / ERDEVEN / Lannec parquieu hir er neur / PUSSO / tumulus / groupe de menhirs / Néolithique
39	2	2013 : AX1.164.165	13047 / 56 034 0106 / CARNAC / FORMATION SEDIMENTAIRE DE SAINT-COLOMBAN / SAINT-COLOMBAN / Paléolithique / En place dans une coupe, des éclats de silex, de l'outillage et un biface ont été recueillis.
			13690 / 56 034 0117 / CARNAC / SITE MESOLITHIQUE DE LA PLAGE ST COLOMBAN / / occupation / Mésolithique

1 : zone de saisine du Préfet de Région

2 : demande de zone N au titre de l'archéologie et zone de saisine du Préfet de Région

numéro de zone	nombre de zones saisies	parcelles	identification de l'Es
40	2	2013 : AY1.13.17.18.62.	3116 / 56 034 0107 / CARNAC / STELE DE SAINT-COLOMBAN / SAINT COLOMBAN / Age du fer / stèle
			75 / 56 034 0084 / CARNAC / TERTRE DE SAINT COLOMBAN / SAINT-COLOMBAN / architecture funéraire / Epoque indéterminée
41	1	2013 : AT1.100.101; AZ1.16.17.18.19.	2146 / 56 034 0071 / CARNAC / STELE DE SAINT COLOMBAN / SAINT COLOMBAN / Age du fer / stèle
			2149 / 56 034 0073 / CARNAC / STELE DE LA FONTAINE SAINT COLOMBAN / SAINT COLOMBAN / Age du fer / stèle
42	2	2013 : AZ1.33.34.35.36.37.38.	20127 / 56 034 0228 / CARNAC / Er-Gra-Miquel / / groupe de menhirs / Néolithique ?
43	1	2013 : BC1.63;BC1.67.	10562 / 56 034 0093 / CARNAC / GISEMENT NEOLITHIQUE DE BOURGEREL / BOURGEREL / occupation / Néolithique
44	2	2013: ON1.1160.1161;ON1.558.559à563;ON1.565;ON2.1000à1003;ON2.1017;ON2.1037à1040;ON2.1313.1314;ON2.1421;ON2.1609;ON2.566à580;ON2.585;ON2.873.874;ON2.881à891;ON2.900à902;ON2.912à931;ON2.936;ON2.938à951;ON2.953à994;ON2.996à999; B11.10;B11.101à104;B11.106à108;B11.12à14;B11.141;B11.147.148;B11.151à155;B11.158à160; B11.162.163;B11.167.174.175;B11.182.183.186à189;B11.192;B11.214à216;B11.218.230.26274;B11.276.296.298.299 ;B11.302.303.306.31.312.318.319.32;B11.320à323;B11.33a45; B11.377;B11.458;B11.459;B11.46;B11.460;B11.462.47.48.485.486.49.493à496;B11.50a52;B11.54à61;B11.7.8;B11.80à84;B11.86a88;B11.9;B11.94a98.	2136 / 56 034 0065 / CARNAC / GROUPE DE MENHIRS DE Kerdreff / Kerdreff / groupe de menhirs / Néolithique
			2138 / 56 034 0067 / CARNAC / MENHIR DE CRIFOL / LE MENEK / menhir / Néolithique
			2139 / 56 034 0068 / CARNAC / MENHIR DE LANN MISPIREC / LE MENEK / menhir / Néolithique
45	1	2013 : B11.143.197.198.208.209.210.283.291.292.309.310.342.343.344.345.346.4.454.457.464;.465.479.480.482.483.484.487.	2136 / 56 034 0065 / CARNAC / GROUPE DE MENHIRS DE Kerdreff / Kerdreff / groupe de menhirs / Néolithique

1 : zone de saisine du Préfet de Région

2 : demande de zone N au titre de l'archéologie et zone de saisine du Préfet de Région

			Historique / Inventaire
46	2	2013 : OM1.112à115;OM1.117.118;OM1.120à122;OM1.150.151;OM1.174.177; ON2.1031.1032;ON2.1182à1184;ON2.1623.1624;ON2.837à840;ON2.856à864;ON2.867.870.892à899;ON2.903à911; ON2.959; AC1.11à16;AC1.2.3;AC1.439.440;AC1.6.7.8.9;;AC1.71; AD1.14; BH1.100.102;BH1.103à116;BH1.118à120;BH1.122.126.129.151.168.172.173.174à180;BH1.193.219.243.245.295.296.32 BH1.326.327;BH1.33.34.361à363.365.368à376;BH1.40à43;BH1.49.50à52;BH1.93à99; BI1.164.248.249.488à492;BI1.62à64;BI1.66.70.71.	13698 / 56 034 0125 / CARNAC / MENHIR NORD DU MENEK / LE MENEK / menhir / Néolithique
			2106 / 56 034 0002 / CARNAC / ALIGNEMENTS DU MENEK / LE MENEK / groupe de menhirs / Néolithique
			21126 / 56 034 0233 / CARNAC / Courdiac-Mané-Bras / / groupe de menhirs / Néolithique
			2140 / 56 034 0069 / CARNAC / DOLMEN DE GRAH TRIMEN / LA CROIX AUDRAN / dolmen / Néolithique - Age du fer
47	2	2013 : OM1.101;OM1.103.104.105.106.107.108;OM1.119;OM1.12;OM1.14;OM1.170;OM1.173;OM1.189.190;OM1.194;OM1.223; OM1.225.226;OM1.228; ON1.1459.1460.1461.1462.1463.1464;ON1.387.388; ON2.1055;ON2.1096.1097;ON2.1122;ON2.1140;ON2.1190;ON2.1220.1221;ON2.1299.1300.1301.1302;ON2.1350;ON2.1374; ON2.1429;ON2.1465.1466.1467.1468;ON2.1491;ON2.1506;ON2.1603;ON2.1669.1670;ON2.587.588.589.590;ON2.594.595.596; ON2.659.660;ON2.662;ON2.666.667;ON2.671.672;ON2.731.732.733.734.735.736.737.738.739.740.74.742.743.744.745. 746.747.748.749.750.751.752.753.754.755.756.757.758.759.760.761.762.763.764;ON2.767.768.769.770.771.772.773; ON2.774.775.776.777.778.779.780.781.782.783.784.785.786.787.788.789.790.791.792.793.794;ON2.798.799;ON2.801.802; ON2.821.822;ON2.825;ON2.828.829;ON2.836;ON2.869.	10555 / 56 034 0086 / CARNAC / VOIE ANCIENNE DE TY LANN / TY LANN / chemin / Epoque indéterminée
			13731 / 56 034 0147 / CARNAC / ALIGNEMENT DE MANE COH CLOUR / LE NIGNOL / groupe de menhirs / Néolithique
			13732 / 56 034 0148 / CARNAC / TERTRE DE MANE COH CLOUR / TY LANN / architecture funéraire / Epoque indéterminée
			16249 / 56 034 0221 / CARNAC / / Le Runel / occupation / Paléolithique - Age du bronze
			2120 / 56 034 0049 / CARNAC / TUMULUS DE MANE RUNEL / KERABUS / tumulus / Age du bronze

N° de zone	N° de zone	Parcelles	Identification de l'EA
48	2	<p>2013 : 0M1.128.131à134;0M1.137.15.16.195.227.33.85.87a89;0M1.95.99; AC1.1;AC1.100a107;AC1.17a48;AC1.381;AC1.4;AC1.402.403;AC1.5;AC1.511;AC1.52a58;AC1.577.592 ;AC1.60a.63;AC1.636a639;AC1.64;AC1.641a645;AC1.65; AC1.653;AC1.66a70;AC1.72a80; AD1.1a9.;AD1.10a12;AD1.123.125a130;AD1.13a16.;AD1.139a141;AD1.143a154;AD1.173;AD1.18a31;A D1.194.197.198; ;AD1.213.215.216.219;AD1.246a248;AD1.265;AD1.279a290;AD1.300;AD1.314.315;AD1.33a41;AD1.43 à59;AD1.69; AD1.76a86;AD1.88a92.</p>	10021 / 56 034 0080 / CARNAC / VOIE ANCIENNE DE TOUL CHIGAN / KERMARIO / chemin / Epoque indéterminée
			10319 / 56 034 0082 / CARNAC / VOIE ANCIENNE DE CLOUCARNAC / CLOUCARNAC / chemin / Epoque indéterminée
			10556 / 56 034 0087 / CARNAC / LA LANDE DU PUSSEAU 1 / LA CROIX AUDRAN / Epoque indéterminée / butte
			10557 / 56 034 0088 / CARNAC / LA LANDE DU PUSSEAU 2 / LA CROIX AUDRAN / Epoque indéterminée / enclos
			10558 / 56 034 0089 / CARNAC / BUTTE DE LA FONTAINE SAINT-MICHEL 1 / CLOUCARNAC / Epoque indéterminée / butte
			10559 / 56 034 0090 / CARNAC / GISEMENT NEO DE LA FONTAINE ST MICHEL / CLOUCARNAC / occupation / Néolithique
			10560 / 56 034 0091 / CARNAC / GISEMENT GALLO-ROMAIN DE CLOUCARNAC / CLOUCARNAC / occupation / Gallo-romain
			10561 / 56 034 0092 / CARNAC / TERTRE SAINT-MICHEL / CLOUCARNAC / architecture funéraire / Epoque indéterminée
			12316 / 56 034 0099 / CARNAC / TY LAN 2 / TY LAN / parcellaire / Epoque moderne
			13695 / 56 034 0122 / CARNAC / CONSTR.MEDIEVALES DU TUMULUS ST MICHEL / CLOUCARNAC / occupation / Moyen-âge
			13759 / 56 034 0170 / CARNAC / TERTRE DE LA CROIX AUDRAN / LA CROIX AUDRAN / architecture funéraire / Epoque indéterminée
13928 / 56 034 0213 / CARNAC / SITE METALLURGIQUE MEDEVIAL / LA CROIX AUDRAN / production métallurgique / Moyen-âge			
13929 / 56 034 0214 / CARNAC / SITE FUNERAIRE DE L'AGE DU BRONZE / LA CROIX AUDRAN / funéraire / Age du bronze			
13930 / 56 034 0215 / CARNAC / SITE MESOLITHIQUE / LA CROIX AUDRAN / atelier de taille / Mésolithique			

1 : zone de saisine du Préfet de Région

2 : demande de zone N au titre de l'archéologie et zone de saisine du Préfet de Région

			Identification de l'ISA
48	2	2013 : 0M1.128.131à134;0M1.137.15.16.195.227.33.85.87à89;0M1.95.99; AC1.1;AC1.100à107;AC1.17à48;AC1.381;AC1.4;AC1.402.403;AC1.5;AC1.511;AC1.52à58;AC1.577.592 ;AC1.60à.63;AC1.636à639;AC1.64;AC1.641à645;AC1.65; AC1.653;AC1.66à70;AC1.72à80; AD1.1à9.;AD1.10à12;AD1.123.125à130;AD1.13à16.;AD1.139à141;AD1.143à154;AD1.173;AD1.18à31;A D1.194.197.198; ;AD1.213.215.216.219;AD1.246à248;AD1.265;AD1.279à290;AD1.300;AD1.314.315;AD1.33à41;AD1.43 à59;AD1.69; AD1.76à86;AD1.88à92.	2141 / 56 034 0029 / CARNAC / TUMULUS SAINT MICHEL / CLOUCARNAC / tumulus / Néolithique
			2145 / 56 034 0077 / CARNAC / MENHIRS DE KERMARIO / KERMARIO / groupe de menhirs / Néolithique
			8159 / 56 034 0218 / CARNAC / PARKING ER PRADEN / KERMARIO / organisation du territoire / Epoque indéterminée ?
49	1	300.312.313.316à319.321.322.60.61.62.66.70.71.93; AE1.12.149.15.150.157.158.16.173.176.179.180.183.184.2.20.21.267.268.283.288.289.291.299à303.30 5.32.325 .33.332.342.343.35.369.372à374.38à42.44à55.5.6à.8; AH1.10.16.114.115.16.168.169.180à183.2.20.22.3à9.96; BD1.1000.1131.1133.1135.200.205.214.215.217.219.222.225.226.263.266.271.468.469à476;BD1.491.4 92.623.661.662.680.726.727.729.730.737.738.765.815.816.840.907.908.942.943.949.959.985.994à997; BE1.133.217.218.239.245.256.300à304.31à34.343.344.35.39.369à.373.384.393.397.398.402.	20244 / 56 034 0230 / CARNAC / KERFRAVAL / CLOUCARNAC / tumulus / Néolithique
			2141 / 56 034 0029 / CARNAC / TUMULUS SAINT MICHEL / CLOUCARNAC / tumulus / Néolithique

1 : zone de saisine du Préfet de Région

2 : demande de zone N au titre de l'archéologie et zone de saisine du Préfet de Région

N° de zone	N° de zone départementale	Parcelles	Identification de l'ISA
50	2	2013 : OG2.1003.1008.1011.1066.1070.1071.1137.1138.1169.1170; OH1.161à173.175.176.180à182.184à187.189à197.199.201à207.220.268.273à276.309à319.321.322.53à 67.69; OM1.123.125.140.141.229.230.37.59.61.63à 84.86; AB1.107à109.112.115à119.122.123.130à132.137à139.14.158.16.17.173.178.179.18.193.194.196à198.2 1.219.22; .224.23à26;265a268.27.270a279.28.280a289.29.290a297.3.300a309.31.310.311.313.315.316.317.32.3 25.326a334; 34.35.38.4.40.5.57.6.7.8.9; AC1.191.193à198.200.204.213à.215.217à220.223.225a230.233.370.373.374.419à421.624à632.634.64 6.647.654.655 .656.657.665.84. AB1.105.140à153.155.156.160à166.168à170.183.191.192.203.205.225.231.233à237.250260à262.264.2 69; AB1.319à323.63à66.68a76.78à88.94a98.	10377 / 56 034 0083 / CARNAC / GROUPE D'ENCLOS DU MANIO / LE MANIO / Epoque indéterminée / enclos (système d')
			13686 / 56 034 0113 / CARNAC / TERTRE DU MANIO 4 / LE MANIO / architecture funéraire / Epoque indéterminée
			13687 / 56 034 0114 / CARNAC / TERTRE DU MANIO 5 / LE MANIO / architecture funéraire / Néolithique
			13688 / 56 034 0115 / CARNAC / TERTRE DU MANIO 6 / LE MANIO / architecture funéraire / Epoque indéterminée
			13723 / 56 034 0140 / CARNAC / GROUPE DE MENHIRS DE KERLESCAN SUD / KERLESCAN / groupe de menhirs / Néolithique
			13735 / 56 034 0151 / CARNAC / ENCEINTE GALLO-ROMAINE DE KERMARIO / KERMARIO / enceinte / Gallo-romain
			13756 / 56 034 0173 / CARNAC / CONSTRUCTION DE LANN MANE KERMARIO / KERMARIO / occupation / Epoque indéterminée
			13783 / 56 034 0054 / CARNAC / GEANT DU MANIO / LA MANIO / menhir / Néolithique
			13785 / 56 034 0070 / CARNAC / TERTRE DU MANIO 2 / LE MANIO / architecture funéraire / Néolithique
			13793 / 56 034 0185 / CARNAC / MOULIN DE KERMAU / KERMAU / occupation / Epoque indéterminée
			16826 / 56 034 0222 / CARNAC / ETANG DE KERLOQUET / L'ETANG / occupation / Gallo-romain
			19736 / 56 034 0225 / CARNAC / LAN ER PONT NEUHUE / / groupe de menhirs / Néolithique
19737 / 56 034 0226 / CARNAC / LAN ER PONT NEUHUE Ouest / / groupe de menhirs / Néolithique			
19738 / 56 034 0227 / CARNAC / Parc er Manio / / groupe de menhirs / Néolithique			

		Références	Identification de l'IEA
50	2	2013 : OG2.1003.1008.1011.1066.1070.1071.1137.1138.1169.1170; OH1.161à173.175.176.180à182.184à187.189à197.199.201à207.220.268.273à276.309à319.321.322.53à 67.69; OM1.123.125.140.141.229.230.37.59.61.63à 84.86; AB1.107à109.112.115à119.122.123.130à132.137à139.14.158.16.17.173.178.179.18.193.194.196à198.2 1.219.22; .224.23à26;265à268.27.270à279.28.280à289.29.290à297.3.300à309.31.310.311.313.315.316.317.32.3 25.326à334; 34.35.38.4.40.5.57.6.7.8.9; AC1.191.193à198.200.204.213à.215.217à220.223.225à230.233.370.373.374.419à421.624à632.634.64 6.647.654.655 .656.657.665.84. AB1.105.140à153.155.156.160à166.168à170.183.191.192.203.205.225.231.233à237.250260à262.264.2 69; AB1.319à323.63à66.68à76.78à88.94à98.	2076 / 56 034 0035 / CARNAC / TERTRE DU MANIO (quadrilatère) / LE MANIO / architecture funéraire / Néolithique ?
			2077 / 56 034 0034 / CARNAC / DOLMEN DU MANIO / LE MANIO / dolmen / Néolithique
			2078 / 56 034 0033 / CARNAC / DOLMEN DE KERLESCAN / KERLESCAN / allée sépulcrale / Néolithique
			2079 / 56 034 0031 / CARNAC / TERTRE DE KERLESCAN / KERLESCAN / tumulus / Néolithique
			2087 / 56 034 0020 / CARNAC / TERTRE ET MENHIR DU MANIO 3 / LE MANIO / architecture funéraire / Néolithique
			2104 / 56 034 0004 / CARNAC / ALIGNEMENTS DE KERLESCAN / KERLESCAN / groupe de menhirs / Néolithique
			2105 / 56 034 0003 / CARNAC / ALIGNEMENTS DE KERMARIO / KERMARIO / groupe de menhirs / Néolithique
			2107 / 56 034 0036 / CARNAC / DOLMEN DE KERCADO / KERCADO / tumulus / Néolithique
			2108 / 56 034 0037 / CARNAC / DOLMEN DE KERMARIO / KERMARIO / dolmen / Néolithique
			2130 / 56 034 0032 / CARNAC / HEMICYCLE MEGALITHIQUE DE KERLESCAN / KERLESCAN / groupe de menhirs / Néolithique
6926 / 56 034 0011 / CARNAC / MENHIRS DE KERLESCAN (ER ROH) / KERLESCAN / groupe de menhirs / Néolithique ?			

N° de Zone	N° de zone demandée	Parcelles	Identification de l'EA
51	2	2013 : AC1.109à122.125à131.133à137.153à164.166à171.174à184;AC1.207.267.269à283;AC1.287à292; AC1.294à296;AC1.328à348;AC1.353à364;AC1.404.416.442.49à51;AC1.525.558.566.606.614.642.679. 718.719à722; AC1.726à729;AC1.97.	15553 / 56 034 0220 / CARNAC / ALIGNEMENT DE TRI AN SAINT CORNELY / CLOUCARNAC / groupe de menhirs / Néolithique ?
			17131 / 56 034 0224 / CARNAC / MONTAUBAN / MONTAUBAN / occupation / Néolithique - Age du bronze
			2109 / 56 034 0038 / CARNAC / MENHIR DE KERLUIR / KERLUIR / menhir isolé / Néolithique
			2110 / 56 034 0039 / CARNAC / DOLMEN DE KERLUIR / KERLUIR / dolmen / Néolithique
			2572 / 56 034 0079 / CARNAC / TUMULUS DU RUISSEAU AUX ANGUILLES / MONTAUBAN / architecture funéraire / Epoque indéterminée
3117 / 56 034 0108 / CARNAC / VILLA GALLO-ROMAINE DU BOSSENO / CLOUCARNAC / villa / Gallo-romain			

1 : zone de saisine du Préfet de Région

2 : demande de zone N au titre de l'archéologie et zone de saisine du Préfet de Région

			Classification de l'INSEE
52	2	2013 : OG2.1161.1282a1286;OG2.1289.1291a1296;OG2.1326.1328.1363a1365;OG2.1559.1560;OG2.1597.1598; OG2.1618.1670.1671.647a650.652.659.664.673.816.818.954.956.957.960.961.964.966.967.968.971a977. ; OG2.981a984.	13704 / 56 034 0131 / CARNAC / GROUPE DE MENHIRS DE ER MAREÛ / KERLESCAN / groupe de menhirs / Néolithique
			13705 / 56 034 0132 / CARNAC / GROUPE DE MENHIRS DU LATZ / LERLESCAN / groupe de menhirs / Néolithique
			13721 / 56 034 0138 / CARNAC / TERTRE DE MANE HUI / KERLEAREC / architecture funéraire / Néolithique
			13725 / 56 034 0142 / CARNAC / TERTRE DE KERHOUCANT / KERHOUCANT / architecture funéraire / Age du fer
			13794 / 56 034 0186 / CARNAC / TERTRE DU CASTELLIC / CASTELLIC / architecture funéraire / Epoque indéterminée
			2098 / 56 034 0010 / CARNAC / DOLMEN DU CASTELLIC / CASTELLIC / dolmen / Néolithique
			2099 / 56 034 0009 / CARNAC / DOLMEN DU LAC / LE LAC / dolmen / Néolithique
			2100 / 56 034 0008 / CARNAC / TERTRE ET MENHIRS DU LAC / LE LAC / architecture funéraire / Néolithique
			6925 / 56 034 0015 / CARNAC / TUMULUS DU BOIS DE CASTELLIC (bois du latz) / BOIS DE KERGUEAREC / tumulus / Néolithique ?
53	1	1600; OG2.1620.1634.1635a1637;OG2.1647a1649;OG2.1654a1665;OG2.1671.1701.1702.1710.1711.1720.1721a1729; OG2.635a646;OG2.653a658;OG2.665a667;OG2.669.670.676.677.679a681;OG2.686.687.773;OG2.813a81	13795 / 56 034 0187 / CARNAC / ALLEE COUVERTE DE ER VELANNEC / KERLEAREC / allée couverte / Néolithique

1 : zone de saisine du Préfet de Région

2 : demande de zone N au titre de l'archéologie et zone de saisine du Préfet de Région

Ardo zone	Ardo numéro	Ardo numéro	Ardo numéro
54	2	2013 : 0G2.1027à1029.1062.1091.1108.1109;0G2.1153à1157;0G2.1160;0G2.1455.1456.1581.522.537.544à547; 0G2.557à562.569;0G2.588à593;0G2.596à604;0G2.979.980.991à993;0G2.995à999.	13741 / 56 034 0157 / CARNAC / MENHIRS DU CASTELLIC / CASTELLIC / groupe de menhirs / Néolithique
			13742 / 56 034 0158 / CARNAC / TERTRE DE KERGUEAREC / KERGUEAREC / architecture funéraire / Epoque indéterminée
			13760 / 56 034 0171 / CARNAC / MENHIRS DU BOIS DE KERGUEAREC / LANN-ER-FETAN / groupe de menhirs / Néolithique
			13803 / 56 034 0195 / CARNAC / TERTRE DE LANN VRAS / CASTELLIC / architecture funéraire / Néolithique
			2096 / 56 034 0012 / CARNAC / DOLMEN DE KERLAGAD / KERLAGAD / dolmen / Néolithique - Age du bronze
55	2	2013 : 0G2.441.442.443.447.	13822 / 56 034 0210 / CARNAC / TERTRE DU CLOS PERNEL / KERGUEAREC / dolmen / Epoque indéterminée
			2094 / 56 034 0014 / CARNAC / DOLMENS ET MENHIRS DU CLOS PERNEL / KERGUEAREC / dolmen / Néolithique
56	1	6; 0G2.1276.1277.1398à1400;0G2.1525.1527.1538.1565à1568;0G2.1576.1602.1603.1610.1625.1626.1628.1632.1645; .1646.368.371à389;0G2.394.420à425;0G2.428.438à440;0G2.444.445.447.448.493.494.503à512;0G2.5	2094 / 56 034 0014 / CARNAC / DOLMENS ET MENHIRS DU CLOS PERNEL / KERGUEAREC / dolmen / Néolithique

1 : zone de saisine du Préfet de Région

2 : demande de zone N au titre de l'archéologie et zone de saisine du Préfet de Région

			Classification IPRCA
57	2	2013 : OG2.1002.1132.1133.1135.1207.1208.1338.1339.531.533; OH1.100a112;OH1.114a160;OH1.208.210a219;OH1.221a253.;OH1.258.259.320.328.39a52;OH1.68.70a99 ; OM1.164.232.24a27;OM1.35.36.38a43;OM1.45a56;OM1.58.	13696 / 56 034 0123 / CARNAC / TERTRE DE MANE CRISTUAL / LE MOUSTOIR / architecture funéraire / Néolithique
			13719 / 56 034 0136 / CARNAC / MENHIRS DE ROSNUAL / ROSNUAL / groupe de menhirs / Néolithique
			13740 / 56 034 0156 / CARNAC / DOLMEN DE MAGOUR GUEN / LE MOUSTOIR / dolmen / Néolithique
			15021 / 56 034 0219 / CARNAC / / LE MOUSTOIR / menhir / Néolithique ?
			2083 / 56 034 0027 / CARNAC / DOLMEN DE MANE ER QUAC'H TY HIR / LE MOUSTOIR / dolmen / Néolithique
			357 / 56 034 0217 / CARNAC / / Rosnual / cairn / menhir / Néolithique
58	1	OF1.206; OG2.1043.1051a1053;OG2.1057.1110.1111.1129;OG2.398a403;OG2.405a407; OH1.1.14.18.19.2;OH1.20a29;OH1.291.292.3.30.304.305.31.32.323.325.326.33.339.34.340.35a38;OH1.4	13696 / 56 034 0123 / CARNAC / TERTRE DE MANE CRISTUAL / LE MOUSTOIR / architecture funéraire / Néolithique

N° de zone	N° de zone	Parcelles	Identification de l'EA
59	2	2013 : 0F2.428.430à432;0F2.544à577;0F2.594à645;0F2.656à659;0F2.948.949; 0N1.1419.338à346.	<p>13697 / 56 034 0124 / CARNAC / TERTRE DE ER MANE / LE MOUSTOIR / tumulus / Néolithique</p> <p>13703 / 56 034 0130 / CARNAC / TERTRE DE MANE ER LAYEU / LE MOUSTOIR / architecture funéraire / Néolithique</p> <p>13733 / 56 034 0149 / CARNAC / GISEMENT GALLO-ROMAIN DU MOUSTOIR / LE MOUSTOIR / occupation / Gallo-romain</p> <p>13738 / 56 034 0154 / CARNAC / TERTRE DE MANE ER LAYEU 2 / LE MOUSTOIR / architecture funéraire / Néolithique</p> <p>14211 / 56 034 0216 / CARNAC / Le Moustoir / Le Moustoir / architecture funéraire / Néolithique ?</p> <p>2080 / 56 034 0030 / CARNAC / MENHIR DE ROHEC / LE MOUSTOIR / menhir / Néolithique</p> <p>2082 / 56 034 0028 / CARNAC / TUMULUS ET MENHIR DU MOUSTOIR / LE MOUSTOIR / tumulus / Néolithique</p> <p>2084 / 56 034 0026 / CARNAC / MENHIR DE MESPIREC / LE MOUSTOIR / menhir / Néolithique</p> <p>2113 / 56 034 0042 / CARNAC / DOLMEN ET MENHIRS DE MANE GRAVOR / LANN GRAVO / dolmen / Néolithique</p>
60	1	2013 : 0F2.393.394;0F2.419.420;0F2.422à427;0F2.433.434.436à438;0F2.441à448;0F2.460à465;0F2.469à471; 0F2.477.486;0F2.487.488;0F2.490à499;0F2.501à512;0F2.514à518;0F2.520.522.524.525;0F2.527à543; 0F2.578à593;0F2.787.788;0F2.892à900;0F2.902à907;0F2.920à922;0F2.952.967.968.975.976.987.988. 989.996.997.	<p>12381 / 56 034 0100 / CARNAC / CHAPELLE SAINT-TUGDUAL / LE MOUSTOIR / chapelle / Epoque moderne - Epoque contemporaine</p> <p>13789 / 56 034 0181 / CARNAC / STELE DU MOUSTOIR / LE MOUSTOIR / Age du fer / stèle</p>

1 : zone de saisine du Préfet de Région

2 : demande de zone N au titre de l'archéologie et zone de saisine du Préfet de Région

			Localisation du VES
61	2	2013 : 0F2.340a357.360.361.366a378.382.660.661.666a668.736.737.914.915.923a925.944.960.1016.	13726 / 56 034 0143 / CARNAC / TERTRE DE MENE POCHAT EN UIEU / CRUCUNY / architecture funéraire / Néolithique
			13728 / 56 034 0144 / CARNAC / TERTRE DE CRUCUNY 1 / CRUCUNY / architecture funéraire / Epoque indéterminée
			13729 / 56 034 0145 / CARNAC / TERTRE DE CRUCUNY 2 / CRUCUNY / architecture funéraire / Epoque indéterminée
			13730 / 56 034 0146 / CARNAC / TERTRE DE CRUCUNY 3 / CRUCUNY / architecture funéraire / Epoque indéterminée
			2114 / 56 034 0043 / CARNAC / TERTRE DE MANE TY EC / CRUCUNY / architecture funéraire / Néolithique
			2115 / 56 034 0044 / CARNAC / CROMLEC'H DE CRUCUNY / CRUCUNY / groupe de menhirs / Néolithique
62	1	2013 : 0F2.1011.1012.1017.365.379a389;0F2.390.391.	13726 / 56 034 0143 / CARNAC / TERTRE DE MENE POCHAT EN UIEU / CRUCUNY / architecture funéraire / Néolithique
63	2	2013 : OE1.20.	13762 / 56 034 0174 / CARNAC / MENHIRS DE KERMALVEZIN / KERMALVEZIN / groupe de menhirs / Néolithique
64	2	2013 : AE: 88;89.129.130.	21934 / 56 034 0234 / CARNAC / ER MANE / / tumulus / Néolithique
65	1	2013 : AE. 83.84.85.87.127.280.	21934 / 56 034 0234 / CARNAC / ER MANE / / tumulus / Néolithique
66	1	AE.72.AE.73; A.H.62. AH.87.AH.88.AH.89.AH.90.AH.91. ; AN.1. AN.2.	21934 / 56 034 0234 / CARNAC / ER MANE / / tumulus / Néolithique